



**ЭКЦ  
ИНВЕСТПРОЕКТ**

Экспертно-консультационный центр

**ГОТОВЫЙ БИЗНЕС-ПЛАН  
УБОЙНОГО ЦЕХА ДО 20 ГОЛОВ КРС  
И ДО 50 ГОЛОВ СВИНЕЙ В СМЕНУ  
(с фин. расчетами)**

**МОСКВА - 2025**

«ВЫПОЛНИЛ»

Генеральный директор  
ООО ЭКЦ «ИнвестПроект»

\_\_\_\_\_ А.А. Лумпов

«11» апреля 2025 г.

М.П.

# ГОТОВЫЙ БИЗНЕС-ПЛАН

## УБОЙНОГО ЦЕХА ДО 20 ГОЛОВ КРС И ДО 50 ГОЛОВ СВИНЕЙ В СМЕНУ (с фин. расчетами)

**ДЕМО-ВЕРСИЯ**

Объем инвестиций: **81 000 000** руб.  
Срок окупаемости: **2,9** года.  
Горизонт планирования: **5** лет.  
Чистая прибыль: **\*\*\*** руб.

## Оглавление демо-версии

<b>1. РЕЗЮМЕ БИЗНЕС-ПЛАНА .....</b>	<b>4</b>
<b>2. СОДЕРЖАНИЕ БИЗНЕС-ПЛАНА УБОЙНОГО ЦЕХА.....</b>	<b>7</b>
<b>3. ПРОИЗВОДСТВЕННАЯ МОЩНОСТЬ ПРЕДПРИЯТИЯ.....</b>	<b>9</b>
<b>4. САРЕХ.....</b>	<b>10</b>
<b>5. ПЛАН ПРИВЛЕЧЕНИЯ И ВОЗВРАТА ИНВЕСТИЦИЙ .....</b>	<b>11</b>
<b>6. СРОК ОКУПАЕМОСТИ ПРОЕКТА.....</b>	<b>11</b>
<b>7. СРОКИ РЕАЛИЗАЦИИ ПРОЕКТА: .....</b>	<b>11</b>
<b>8. НАЛОГОВЫЙ РЕЖИМ ПРОЕКТА.....</b>	<b>11</b>
<b>9. ПЕРСОНАЛ ПРЕДПРИЯТИЯ.....</b>	<b>11</b>
<b>10. ТОЧКА БЕЗУБЫТОЧНОСТИ ПРОЕКТА .....</b>	<b>12</b>
<b>11. ЧИСТАЯ ПРИБЫЛЬ .....</b>	<b>12</b>
<b>12. ЦЕЛЕВЫЕ ПАРАМЕТРЫ ПРОЕКТА.....</b>	<b>12</b>
<b>13. РИСКИ.....</b>	<b>12</b>
<b>14. ГРАФИЧЕСКОЕ ОТОБРАЖЕНИЕ КЛЮЧЕВЫХ ТАБЛИЦ .....</b>	<b>13</b>
<b>15. КЛЮЧЕВЫЕ ПОКАЗАТЕЛИ ПРОЕКТА.....</b>	<b>20</b>
<b>16. СПИСОК ТАБЛИЦ, ГРАФИКОВ, ДИАГРАММ И РИСУНКОВ.....</b>	<b>22</b>
<b>17. О РАЗРАБОТЧИКЕ БИЗНЕС-ПЛАНА .....</b>	<b>27</b>

## 1. РЕЗЮМЕ БИЗНЕС-ПЛАНА

**Готовый бизнес-план убойного цеха** разработан ЭКЦ «ИнвестПроект» на основе ранее выполненных и обезличенных бизнес-планов и показывает, при каких предельных параметрах проект является экономически эффективным и привлекательным для инвестирования.

Готовый бизнес-план позволяет ознакомиться с предстоящим проектом до начала инвестирования и при необходимости отредактировать его под свои параметры.

*Финансово-экономическая модель входит в стоимость готового бизнес-плана.*

Бизнес-планы, разрабатываемые ЭКЦ «ИнвестПроект», учитывают ключевые требования заказчиков, банков, инвесторов, органов власти, других заинтересованных сторон, при этом дают существенно больше полезной информации, поэтому принимаются с первого предъявления без поправок или с минимальными уточнениями.

**Наименование проекта:** готовый бизнес-план убойного цеха до 20 голов КРС и до 50 голов свиней в смену (с фин. расчетами).

**Дата публикации:** 11.04.2025 г.

**Количество страниц:** 181 страница, 68 таблиц, 38 графиков, 19 диаграмм и 3 рисунка, а также фин. модель 23 вкладки.

**Язык:** русский.

### Ключевые заказчики бизнес-плана убойного цеха:

1. инвесторы и инициаторы проекта,
2. действующие предприятия для расширения бизнеса,
3. проектировщики и поставщики оборудования.

### Возможности бизнес-плана:

1. рассчитать экономическую привлекательность проекта в условиях санкций,
2. оценить перспективы выхода на внутренний рынок,
3. обратиться за мерами господдержки,
4. привлечь частное финансирование,
5. рассчитать оценочную стоимость для продажи или покупки бизнеса,
6. контроль реализации инвест-проекта.
7. объективно оценить состояние предприятия

### После приобретения готового бизнес-плана:

1. сравните предстоящий бизнес с Вашими ожиданиями
2. по инструкции внесите свои данные
3. направьте инвестору или в банк для получения финансирования

### Преимущества готового бизнес-плана:

1. на основе данного бизнес-плана **успешно разработано** несколько заказных бизнес-планов;
2. в бизнес-плане отдельно проведен **финансово-экономический анализ** чувствительности NPV проекта по 5 ключевым параметрам (ноу-хау ЭКЦ «ИнвестПроект») для выработки мер минимизации рисков;
3. опция **самостоятельной модификации** готового бизнес-плана под конкретную локацию;
4. правильно просчитана **реальная стоимость** привлекаемых средств в условиях санкций и денежно-кредитной политики ЦБ РФ;

5. рекомендуемая в бизнес-плане **схема привлечения финансирования** позволяет оптимально выстроить отношения с займодателем и поставщиками и выработать оптимальный сценарий работы.

По вопросам приобретения готового бизнес-плана или планирования такого производства обращайтесь по тел.: **+7 (495) 617-39-02** или **+7 (985) 760-96-92** (WhatsApp, Telegram).

#### **Модификация готового бизнес-плана**

ЭКЦ «ИнвестПроект» оказывает услугу по модификации готового бизнес-плана под Ваш проект:

- по региону размещения;
- по ассортименту выпускаемой продукции;
- по объему перерабатываемого сырья;
- по любым технико-экономическим параметрам проекта;
- по ценовой политике;
- по источнику финансирования (банк / собственные средства / инвестор / господдержка).

По вопросам модификации готового бизнес-плана под Ваши параметры:

**+7 (495) 617-39-02, +7 (985) 760-96-92** (WhatsApp, Telegram).

**Купить готовый бизнес-план:**

**<https://expertcc.ru/biznes-plany/proizvodstvo/uboynyi-tsekh/>**

<b>Наименование проекта</b>	«Строительство убойного цеха мощностью до <b>20</b> голов КРС и до <b>50</b> голов свиней в смену».
<b>Дата разработки бизнес-плана</b>	11.04.2025.
<b>Валюта расчетов</b>	росс. руб.
<b>Земельный участок</b>	*** м2 в аренде по *** руб. / год.
<b>Период планирования</b>	<b>5</b> лет – 60 месяцев (с янв. 2026 г. по дек. 2030 г.).
<b>Цель бизнес-плана</b>	<p>Расчет экономических, производственных и маркетинговых параметров проекта строительства убойного цеха для подтверждения его экономической эффективности и привлечения финансирования.</p> <p>Бизнес-план содержит укрупненные данные по проекту, отражает концепцию предприятия и является техническим заданием для разработки проектной документации и дальнейшей проработки с учетом требований инвестора, банка, органов власти, партнеров.</p>
<b>Тип проекта</b>	Строительство современного пищевого предприятия.
<b>Отрасль экономики</b>	Пищевая промышленность.
<b>Продукция</b>	<p>Всего: *** кг охлажденной говядины и свинины (полутуши и субпродукты) в месяц, в т.ч.:</p> <ul style="list-style-type: none"> <li>говядина охлажденная – *** кг / месяц,</li> <li>свинина охлажденная – *** кг / месяц.</li> </ul>
<b>Инициатор проекта</b>	ООО «Мясной Мир».
<b>Анализ рынка</b>	<p>В 2024 году было произведено *** млн. тонн скота и птицы на убой в живом весе, что на ***% выше показателя 2023 г.</p> <p>В 2024 году производство КРС на убой в живом весе составило *** тыс. тонн, что на *** % больше, чем в 2023 году.</p> <p>По данным Росстата, на начало 2025 года было реализовано *** тыс. тонн мяса КРС в убойном весе, что на ***% выше показателя 2024 г.</p> <p>Наблюдается тенденция к постоянному увеличению средних потребительских цен на говядину с 2019 года. По данным Росстата, цены на говядину (кроме бескостного мяса) в 2024 году составили *** руб. / кг, что на ***% выше уровня 2023 г. Также выросли цены и на бескостное мясо (+***%) – *** руб. / кг.</p> <p>В 2024 году было произведено *** млн. тонн свинины на убой в живом весе в России, наблюдается прирост относительно 2023 года на +***%.</p> <p>По данным Росстата, на начало 2025 года было реализовано *** млн. тонн мяса свиней в убойном весе, что на ***% выше показателя 2024 г.</p> <p>В 2024 году потребительские цены на свинину бескостную снизились на ***% до *** руб./кг по сравнению с 2023 г. Цены на свинину на кости остались без изменений – *** руб. за кг.</p> <p>По итогам 2024 года потребление мяса в России, несмотря на подорожание и снижение доходов населения, вырастет. По данным Россельхозбанка, потребление свинины за 2024 год достигнет отметки в *** килограмм на человека в год, бройлера – *** килограмма, говядины – *** килограмм, индейки и утки – суммарно *** килограмма.</p> <p>По предварительным расчетам федерального центра «Агроэкспорт», к 2030 году объем российских поставок мясной продукции может превысить *** млн тонн. В денежном выражении экспорт мяса из РФ к 2030 году оценивается в *** млрд долларов США.</p>

По подсчетам ЭКЦ «ИнвестПроект», производство мяса скота и птицы (в убойном весе) к 2030 году составит \*\*\* млн. тонн.

<b>Сбыт продукции</b>	Реализация готовой мясной продукции (охлажденной говядины и свинины) планируется на локальном рынке и через сетевой ритейл.
<b>Стратегия развития</b>	<ul style="list-style-type: none"> <li>строительство мясного цеха по глубокой переработке говядины и свинины в мясную продукцию в широком ассортименте (колбас, сосисок, сарделек, деликатесной продукции из мяса);</li> <li>строительство мясомолочной фермы для выращивания КРС мясных пород для убоя.</li> </ul>

## 2. СОДЕРЖАНИЕ БИЗНЕС-ПЛАНА УБОЙНОГО ЦЕХА

<b>1. РЕЗЮМЕ ПРОЕКТА</b>	<b>5</b>
1.1. Производственная мощность предприятия	6
1.2. CAPEX	7
1.3. План привлечения и возврата инвестиций	8
1.4. Срок окупаемости проекта	8
1.5. Сроки реализации проекта:	8
1.6. Налоговый режим проекта	8
1.7. Персонал предприятия	9
1.8. Точка безубыточности проекта	9
1.9. Чистая прибыль	9
1.10. Целевые параметры проекта	9
1.11. Риски	10
1.12. Графическое отображение ключевых таблиц	11
1.13. Ключевые показатели проекта	18
<b>2. МАРКЕТИНГОВЫЙ ОБЗОР РЫНКА</b>	<b>20</b>
2.1. Ключевые макроэкономические показатели	20
2.2. Положение дел в отрасли	21
2.3. Животноводство в РФ	22
2.3.1. поголовье крупного рогатого скота и свиней	22
2.3.2. Цены сельхозпроизводителей на КРС и свиней	29
2.3.3. Рейтинг организаций, занимающихся разведением КРС мясного направления	40
2.3.4. Рейтинг предприятий, занимающихся разведением свиней	41
2.3.5. Производство мяса в сельскохозяйственном секторе	42
2.3.6. Средние цены на мясное сырье, приобретенное промышленными организациями	45
2.3.7. Потребление мяса в России	48
2.4. Обзор рынка говядины в России	50
2.4.1. Производство говядины в сельскохозяйственном секторе	50
2.4.2. География производства говядины в сельскохозяйственном секторе	52
2.4.3. Реализовано мяса КРС	56
2.4.4. Розничные цены на говядину	58
2.5. Обзор рынка свинины в России	60
2.5.1. Производство свинины в сельскохозяйственном секторе	60
2.5.2. География производства свинины в сельскохозяйственном секторе	62
2.5.3. Реализовано свинины в сельскохозяйственном секторе	65
2.5.4. Розничные цены на свинину	69
2.6. Перспективы развития мясоперерабатывающей отрасли	71
<b>3. ПРОИЗВОДСТВЕННЫЙ ПЛАН</b>	<b>73</b>

3.1. Месторасположение и площади предприятия	73
3.2. Технологический процесс убоя КРС	73
3.3. Технологические процессы убоя свиней и разделки туш	78
3.4. Проектирование убойного цеха и монтаж	82
3.5. Состав и смета на оборудование цеха убоя и первичной переработки КРС и свиней	84
3.5.1. Калькуляция стоимости оборудования для убойного цеха	84
3.5.2. Информация об оборудовании	87
3.6. Параметры производства и выручки	97
3.6.1. План по убою КРС и свиней	97
3.6.2. Расчет выхода готовой продукции по говядине и свинине	98
3.6.3. Отпускные цены по видам продукции и план по выручке	100
3.7. Параметры текущих затрат по проекту	104
3.8. План текущих затрат	105
3.9. Параметры прямых затрат по проекту	107
3.10. План прямых затрат	108
3.11. Финансовый анализ проекта	110
<b>4. ПЕРСОНАЛ ПРОЕКТА</b>	<b>112</b>
4.1. Потребность в персонале и фонд оплаты труда	112
<b>5. ИНВЕСТИЦИОННЫЙ ПЛАН</b>	<b>114</b>
5.1. Структура и объем необходимых инвестиций	114
5.2. Календарный план финансирования и реализации проекта	116
5.3. Рекомендуемые условия привлечения инвестиций	117
<b>6. ОЦЕНКА РИСКОВ И ПУТЕЙ ИХ СОКРАЩЕНИЯ</b>	<b>118</b>
6.1. Качественный анализ рисков	118
6.2. Точка безубыточности	119
6.3. Анализ чувствительности NPV	121
<b>7. ФИНАНСОВЫЙ ПЛАН ПРОЕКТА</b>	<b>124</b>
7.1. Основные предположения к расчетам	124
7.2. План движения денежных средств (cash flow)	126
7.3. План прибылей и убытков (ОПУ)	128
7.4. Налогообложение	133
7.5. Прогноз доходов кредитора	136
7.6. Прогноз доходов владельца проекта	142
<b>8. ПРИЛОЖЕНИЕ 1. ОСНОВНЫЕ ТРЕБОВАНИЯ К УБОЙНЫМ ПУНКТАМ</b>	<b>146</b>
<b>9. ПРИЛОЖЕНИЕ 2. ПРАВИЛА ЗООСАНИТАРНОГО СТАТУСА СВИНОВОДЧЕСКИХ ХОЗЯЙСТВ (КОМПАРТМЕНТ)</b>	<b>148</b>
<b>10. ПРИЛОЖЕНИЕ 3. ГОСТ Р 54315-2011. КРУПНЫЙ РОГАТЫЙ СКОТ ДЛЯ УБОЯ</b>	<b>156</b>
<b>11. О РАЗРАБОТЧИКЕ</b>	<b>180</b>

**Итого бизнес-план убойного цеха** содержит **181** страницу, **68** таблиц, **38** графиков, **19** диаграмм и **3** рисунка, а также фин. модель **23** вкладки.

Все финансово-экономические расчеты выполняются в соответствии с рекомендациями Минэкономразвития РФ в программной среде MS Excel, которая не содержит паролей или скрытых формул и позволяет самостоятельно пересчитывать проект.

### 3. ПРОИЗВОДСТВЕННАЯ МОЩНОСТЬ ПРЕДПРИЯТИЯ

По проекту планируется строительство убойного цеха установленной мощностью до **20** голов КРС и до **50** голов свиней в смену с первичной обработкой и охлаждением туш для дальнейшей реализации через торговые сети, магазины, рынки. По проекту планируется закупка собственного транспорта для доставки поголовья и дальнейшей транспортировки готовой продукции покупателям.

**Таблица 1. Устанавливаемая мощность цеха.**

Направление	голов / смену	смен в сутки	рабочих дней переработки вида животных в месяц	макс голов / месяц
голов КРС				
голов свиней				

Устанавливаемая мощность цеха по оборудованию – до **20** голов КРС или до **50** голов свиней в смену, при этом плановая загрузка цеха установлена на уровне \*\*\*% от производственной мощности.

Основная масса приходится на свиней – \*\*\*%, на забой КРС приходится \*\*\*% мощности цеха.

При среднем весе КРС 500 кг выход продукции для дальнейшей переработки оценивается в \*\*\* кг, при среднем весе свиньи 110 кг – \*\*\* кг продукции.

При этом учтена **сезонность работы цеха**:

- с января по апрель – \*\*\*% загрузки предприятия,
- с мая по август – \*\*\*% загрузки предприятия,
- с сентября по ноябрь – \*\*\*% загрузки предприятия,
- в декабре – \*\*\*% загрузки предприятия.

**Таблица 2. Структура выхода говядины и свинины, кг / месяц.**

Продукция	Говядина	Свинина
Полутуши		
Субпродукты обработанные		
Кишки соленые		
Шкура		

**Итого:**

С учетом живого веса животных и текущих цен, стоимость закупки 1 средней головы КРС на убой составляет \*\*\* руб. / КРС в живом весе и \*\*\* руб. / свинина в живом весе.

**Таблица 3. Цены отпускные на свинину и говядину, руб. / кг.**

Продукция	Говядина		Свинина	
	Говядина руб. / кг	руб. / месяц	Свинина, руб. / кг	руб. / месяц
Полутуши				
Субпродукты обработанные				
Кишки соленые				
Шкура				

**Итого:**

Таким образом, выручка от реализации готовой продукции составляет по говядине – \*\*\* руб. / месяц, по свинине – \*\*\* руб. / месяц.

Суммарная выручка предприятия от реализации готовой продукции составит \*\*\* руб. в среднем в месяц.

#### 4. CAPEX

Стоимость создания материально-технической базы составляет \*\*\* руб. и \*\*\* руб. нормируемых оборотных средств, необходимых для оплаты налогов, зарплат и операционных затрат до выхода проекта на самоокупаемость. Таким образом, для реализации проекта требуется инвестировать **81 000 000** руб.

**Таблица 4. Структура и объем инвестиций (руб.).**

Направление инвестиций	Итого, руб.	Кол-во	Ед. изм.	Кол-во	Ед. изм.
<b>1. Разрешительная документация</b>					
Получение ТУ и согласований			руб.		
Проектирование убойного цеха			руб.		
Получение ИРД			руб.		
<b>2. Строительно-монтажные работы</b>					
Строительство здания предприятия			руб. / кв.м.		кв.м.
Строительство очистных сооружений			руб.		
<b>3. Оборудование</b>					
Подача скота и оглушение			руб.		
Подъем и транспортировка туш			руб.		
Обезволашивание свиных туш			руб.		
Разделка туш			руб.		
Технологическое оборудование			руб.		
Отделение слизистых субпродуктов и кишок			руб.		
Отделение шерстных субпродуктов			руб.		
Холодильная камера (среднетемпературная)			руб.		
Холодильная камера (низкотемпературная)			руб.		
Весы платформенные передвижные			руб.		
Пост мойки и дезинфекции бойни			руб.		
<b>4. Мебель и оргтехника</b>					
Офисная мебель			руб. / комплект		сотрудников
Оргтехника			руб. / комплект		сотрудников
<b>5. Транспорт</b>					
Рефрижератор 5 т			руб. / авто		автомобилей
Тягач для перевозки скота			руб. / авто		автомобилей
Полуприцеп для перевозки КРС 25 т			руб. / авто		автомобилей
<b>6. Первичная закупка поголовья</b>					
Первоначальная закупка КРС			руб. / голова		голов
Первоначальная закупка свиней			руб. / голова		голов

<b>7. Прочее</b>					
Инвентарь, спецодежда			руб. / комплект		сотрудников
<b>8. Нормируемые оборотные средства</b>		<i>если значение отрицательно, значит эту сумму предприятие частично инвестирует из своей выручки</i>			
<b>Итого требуется инвестировать:</b>	<b>81 000 000р.</b>				

## 5. ПЛАН ПРИВЛЕЧЕНИЯ И ВОЗВРАТА ИНВЕСТИЦИЙ

Планируется, что проект будет финансироваться из двух источников по следующей схеме:

- \*\*\* руб. (\*\*\*)% инвестиций) инвестируется в \*\*\*-м месяце от начала проекта, возврат транша – с \*\*\*-го по \*\*\*-й месяц включительно;
- \*\*\* руб. (\*\*\*)% инвестиций) инвестируется за счет банковского кредита в \*\*\*-м месяце от начала проекта по ставке \*\*\*% годовых, уплата процентов – с \*\*\*-го \*\*\*-й месяц, возврат тела кредита – с \*\*\*-го по \*\*\*-й месяц включительно.

Кредит не капитализируется. По кредиту будет начислено процентов в размере \*\*\* руб.

## 6. СРОК ОКУПАЕМОСТИ ПРОЕКТА

Итого срок окупаемости проекта (использования инвестиций) – \*\*\* года (\*\*\*) месяцев).

## 7. СРОКИ РЕАЛИЗАЦИИ ПРОЕКТА:

- начало проекта: \*\*\* 20\*\* г.,
- начало убоя и поступления выручки: \*\*\* 20\*\* г.,
- выход на самоокупаемость предприятия: с \*\*\* 20\*\* г.,
- возврат вложенных средств: \*\*\* 20\*\* г. – \*\*\* 20\*\* г.

## 8. НАЛОГОВЫЙ РЕЖИМ ПРОЕКТА

Планируется Общая система налогообложения (ОСН):

- налог на прибыль – **20%**,
- НДС – **10%** на выручку (льгота для схтп), **20%** на CAPEX и OPEX,
- страховые взносы – **30,2%** от МРОТ (22 440 руб. / месяц), по ставке **15,1%** на сумму ФОТ, превышающую МРОТ,
- налог на имущество – **2,2%**,
- земельный налог – участок в аренде,
- транспортный налог – из расчета \*\*\* руб. / л.с. при суммарной мощности \*\*\* л.с.

Итого налоговая нагрузка: в среднем по \*\*\* руб. / год после выхода на проектную мощность.

Доля налогов в выручке: \*\*\*% (при доле <20% оптимизация не планируется).

## 9. ПЕРСОНАЛ ПРЕДПРИЯТИЯ

Для обеспечения эффективной деятельности убойного цеха планируется создать \*\*\* новых рабочих мест с фондом оплаты труда \*\*\* руб. / месяц (без НДФЛ; страховые взносы начисляются дополнительно).

Средняя з/п по предприятию: \*\*\* руб. / чел. / месяц (без НДФЛ).

Доля ФОТ в выручке при выходе на плановую загрузку: \*\*\*% от выручки.

## 10. ТОЧКА БЕЗУБЫТОЧНОСТИ ПРОЕКТА

Безубыточный объем продаж наступает при достижении \*\*\*% от плановой выручки. Превышение точки безубыточности дает рост прибыли \*\*\*% на каждый 1% превышения.

По объему продукции: \*\*\* голов / месяц.

По выручке: \*\*\* руб. / месяц.

## 11. ЧИСТАЯ ПРИБЫЛЬ

Чистая прибыль за прогнозный период после возврата вложенных средств составит \*\*\* руб., что соответствует в среднем по \*\*\* руб. в год.

Рентабельность по чистой прибыли: \*\*\*%.

Чистая прибыль за прогнозный период превышает сумму первоначальных инвестиций, что обеспечивает команде проекта мотивацию к достижению и превышению целевых параметров бизнес-плана.

## 12. ЦЕЛЕВЫЕ ПАРАМЕТРЫ ПРОЕКТА

Таблица 5. Целевые параметры проекта.

Показатели	Значение
пропускная способность цеха, голов / мес	
плановая загрузка, % от max	
плановая загрузка, голов / месяц	
плановая загрузка, голов / год	
оборот в живом весе, тн / сутки	
оборот в живом весе, тн / мес	
средняя выручка за 1 голову КРС, руб.	
средняя выручка за 1 голову свинины, руб.	
плановый выход продукции КРС, кг / мес	
плановый выход свиной продукции, кг / мес	
плановый выход продукции, тн / мес	
выручка цеха, руб. / месяц	
выручка цеха, руб. / год	

## 13. РИСКИ

Уровень рисков по проекту оценивается как «**средний**» и относится к следующим рискам:

- к риску превышения запланированной стоимости строительно-монтажных работ;
- к риску превышения стоимости оборудования убойного цеха;
- к невыполнению плана по себестоимости готовой продукции (удорожание КРС и свиней на убой);
- к невыполнению плана по объему продаж мясной продукции по запланированным ценам.

14. ГРАФИЧЕСКОЕ ОТОБРАЖЕНИЕ КЛЮЧЕВЫХ ТАБЛИЦ

График 1. План поступления выручки (руб.).

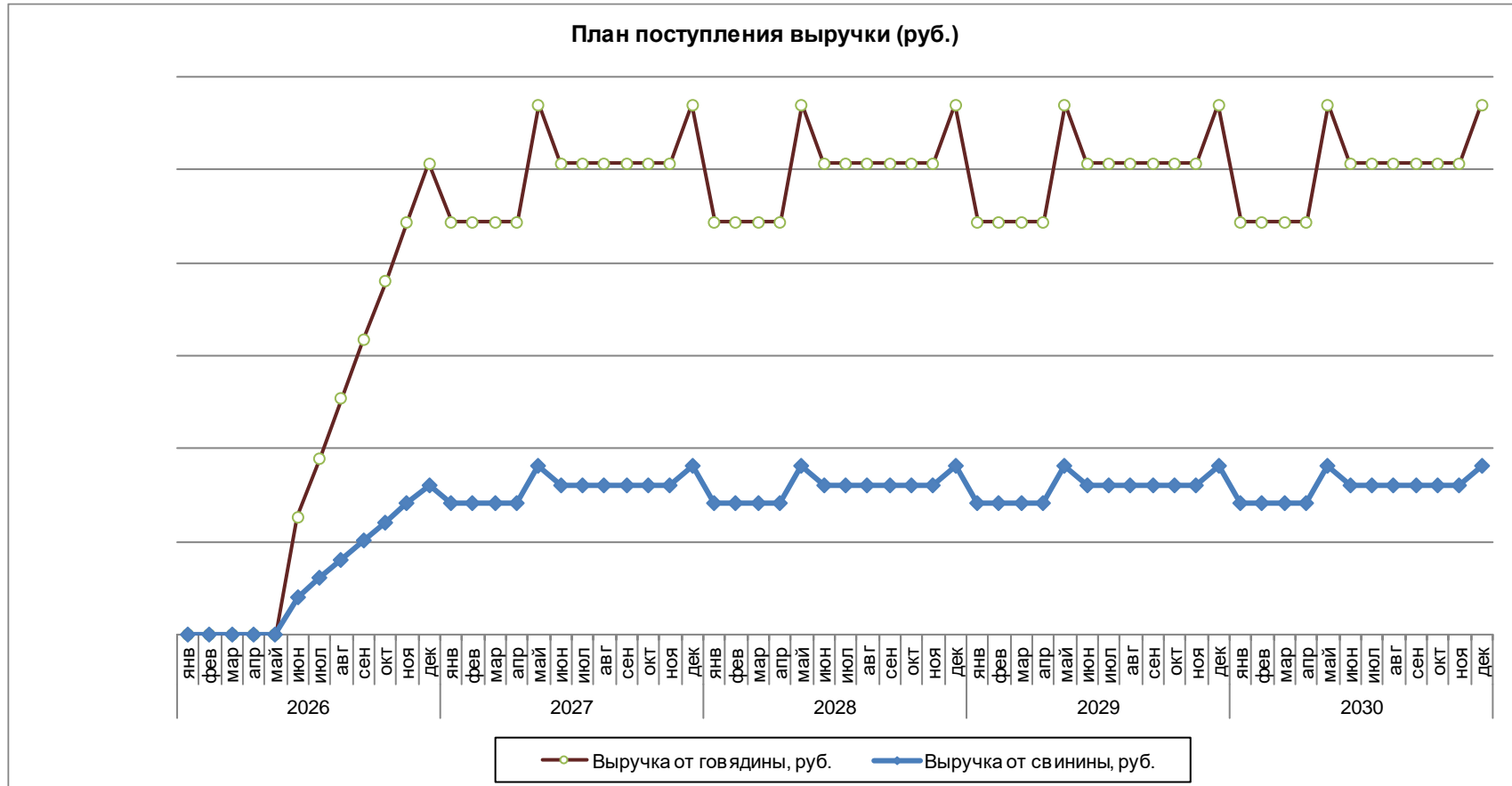
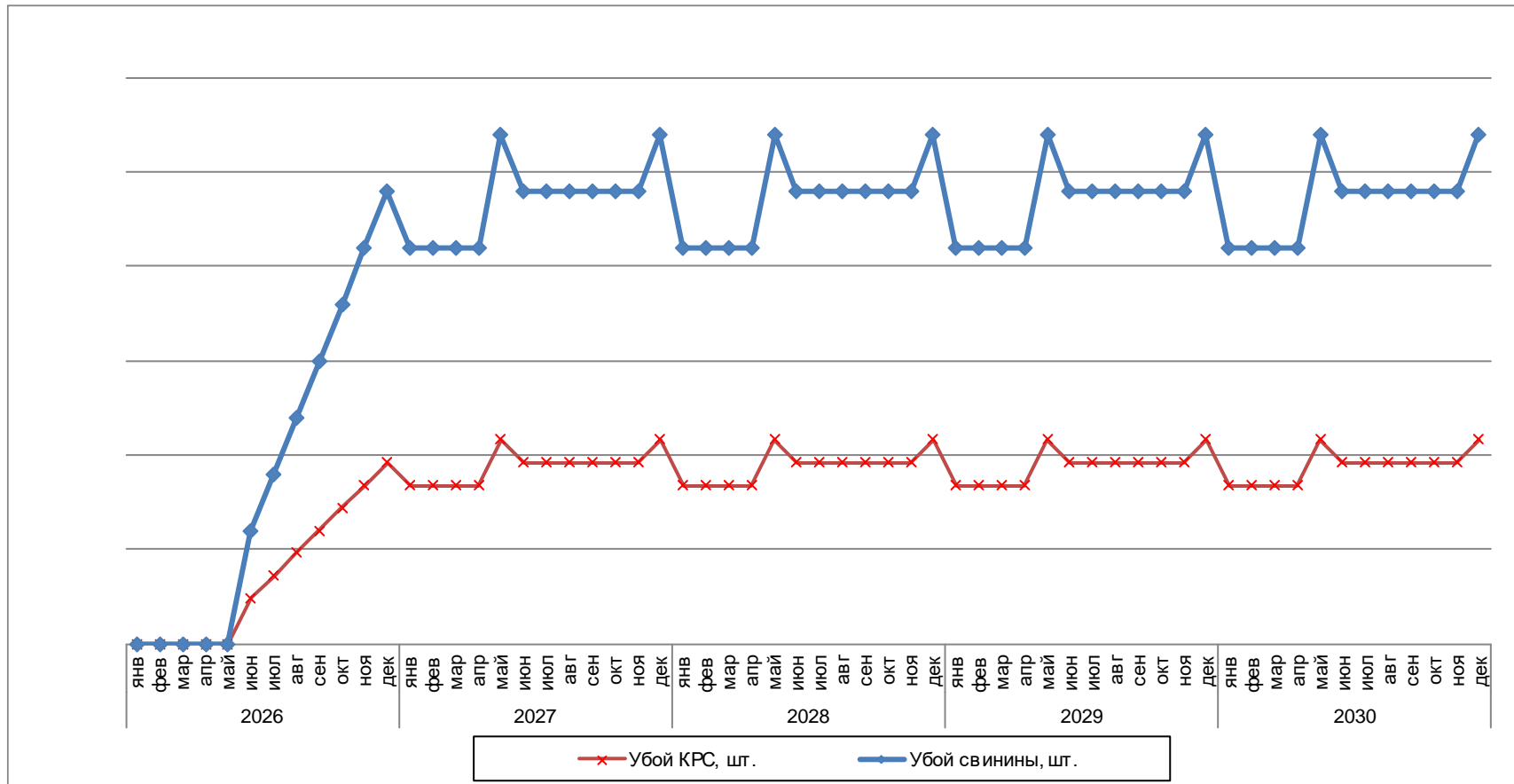
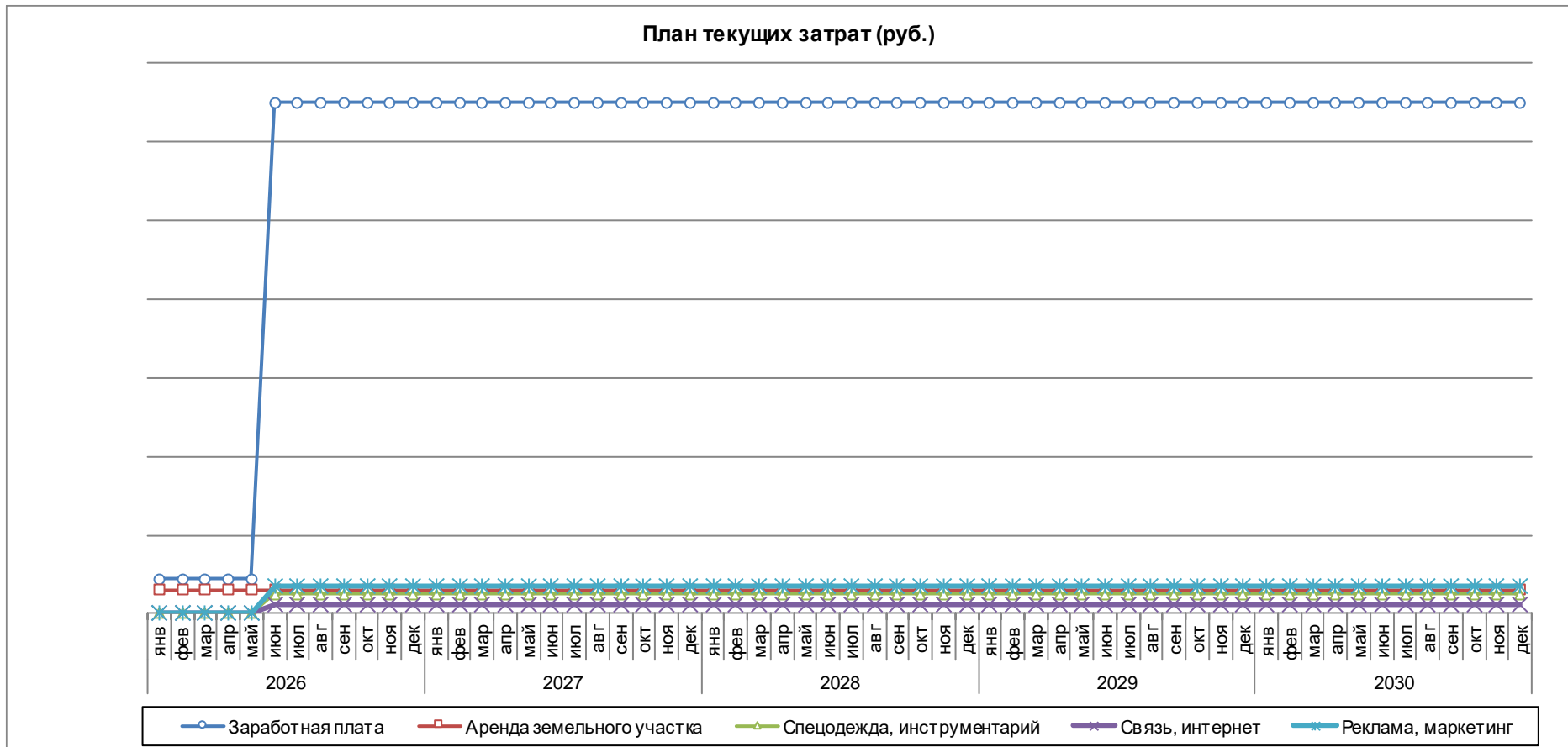


График 2. План убоя голов КРС и свиней (шт.).



В связи с реализацией проекта у предприятия возникают текущие затраты, не зависящие от объема продаж и представленные на графике далее.

График 3. План текущих затрат (руб.).



Наряду с текущими, у предприятия возникают также и прямые затраты, непосредственно зависящие от объема продаж.

График 4. План прямых затрат (руб.).

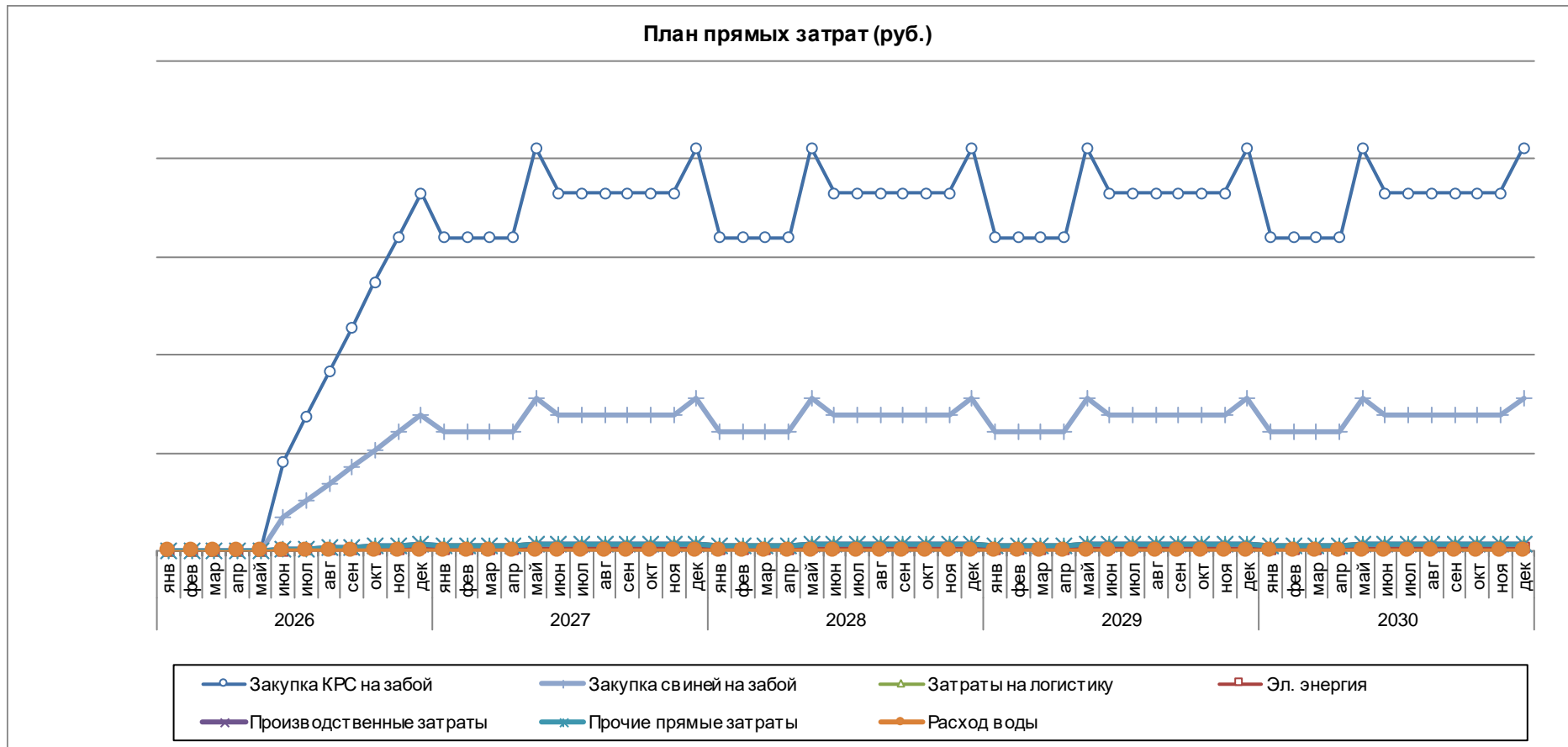


График 5. Получение и погашение долга (руб.).



График 6. Динамика чистой прибыли (руб.).

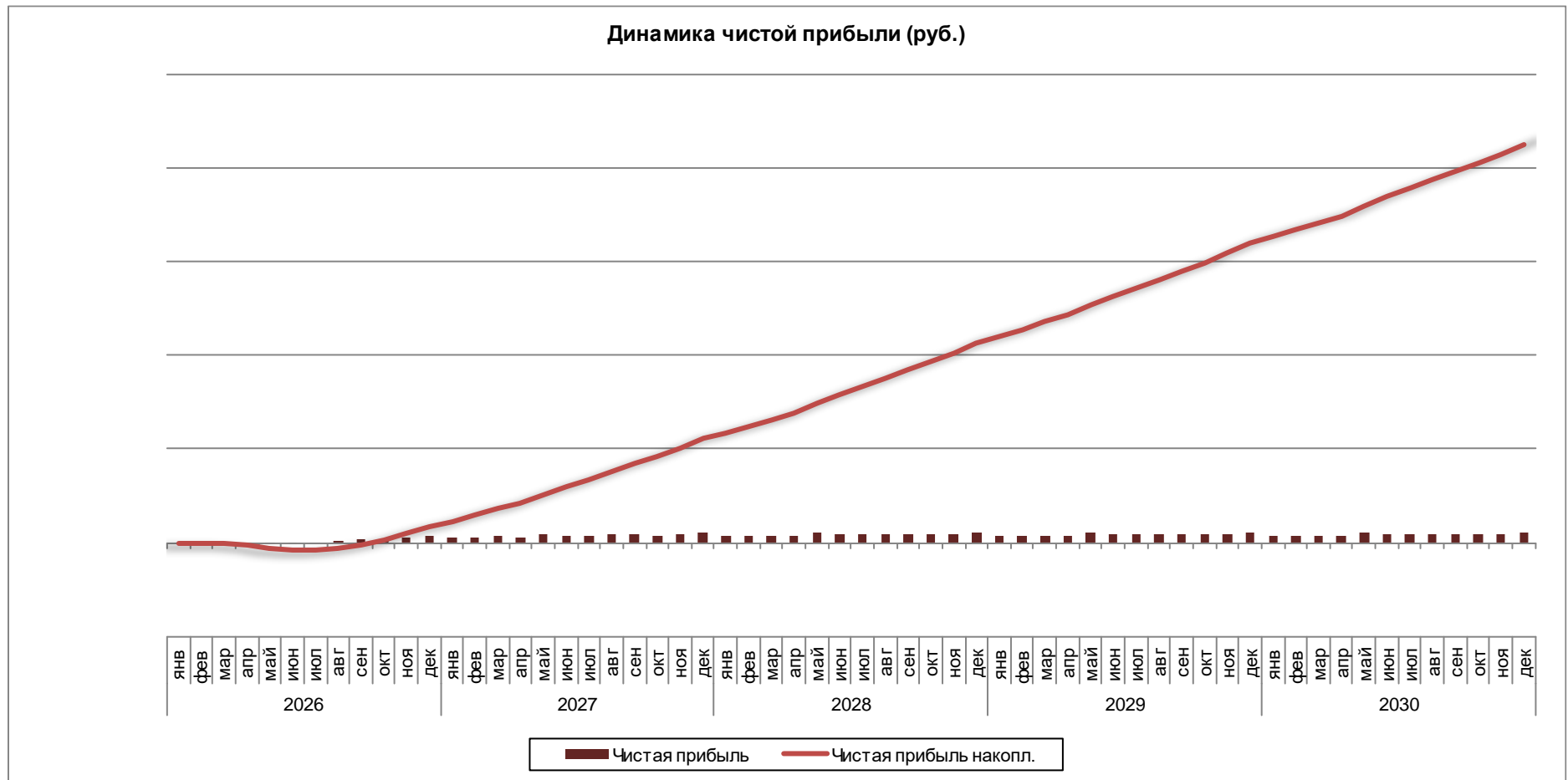
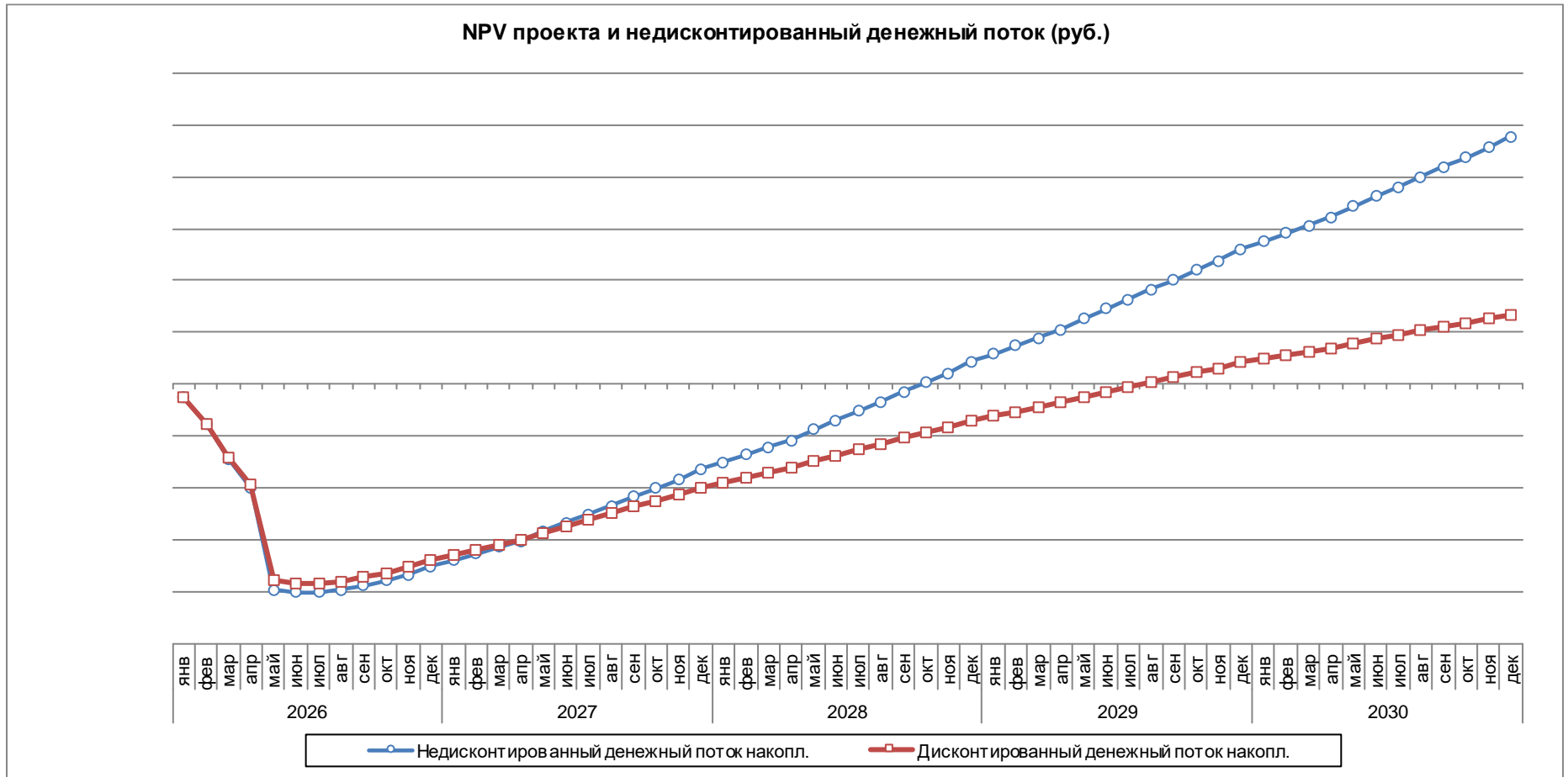


График 7. NPV проекта и недисконтированный денежный поток (руб.).



## 15. КЛЮЧЕВЫЕ ПОКАЗАТЕЛИ ПРОЕКТА

При выполнении производственных и экономических параметров бизнес-плана по проекту будут достигнуты показатели эффективности, представленные в таблице далее.

**Таблица 6. Показатели эффективности проекта.**

Наименование показателя	Значение	Размерность
<b>Общие показатели проекта</b>		
Суммарная выручка за прогнозный период		руб.
Выбытия на текущую деятельность		руб.
Сальдо от основной деятельности		руб.
Продажи в конце прогнозного периода		руб./мес.
Чистая прибыль в месяц в конце прогнозного периода		руб./мес.
Рентабельность по чистой прибыли	13.6%	%
<b>Показатели для кредитора/займодателя</b>		
Сумма собственных средств		руб.
Сумма кредитов		руб.
Общий размер финансирования	81 000 000	руб.
Ставка кредита		%
Начисленная сумма процентов по кредитам		руб.
Срок использования инвестиций	2.92	интервал, лет
<b>Инвестиционные показатели проекта</b>		
Ставка дисконтирования, годовая		%
NPV проекта на момент его начала		руб.
PI проекта		раз
IRR проекта		%
Чистая прибыль за прогнозный период		руб.

**Чистый дисконтированный доход (Net Present Value, NPV)** проекта за прогнозный период составляет \*\*\* руб. при ставке дисконтирования \*\*\*% в год. При оценке значения NPV важно учитывать, что проект реализуется далеко за пределами горизонта планирования. Минимум принятия решения по данному показателю > 0.

**Индекс рентабельности проекта**, или коэффициент возврата инвестиционных средств (**Payback Investments, PI**) = \*\*\*. Это означает, что на каждый инвестированный рубль проект сгенерирует за прогнозный период \*\*\* руб. (с учетом дисконтирования). Для традиционных отраслей (сельское хозяйство, промышленное производство, транспорт) этот показатель, как правило, не превышает 2 единиц. Для инновационных и высокотехнологичных проектов (IT, телеком, media), а также торговли показатель может достигать >3-5 единиц. Минимум принятия решения по данному показателю >1,1.

**Внутренняя норма доходности (Internal Rate of Return, IRR)** – \*\*\*%. Данный показатель демонстрирует устойчивость проекта в отношении возможного роста стоимости СМР и оборудования, закупочных цен на КРС и свиней и риска снижения продаж продукции по запланированным ценам. Такое значение внутренней доходности обусловлено существенной наценкой на продукцию и сравнительно небольшим объемом производства. Минимум принятия решения по данному показателю > ставки дисконтирования.

**Срок окупаемости** (срок возврата инвестированных средств) – \*\*\* года, включая инвестиционную стадию (\*\*\*) месяцев).

**Чистая прибыль** (после уплаты налогов и возврата вложенных средств) – \*\*\* руб. за прогнозный период), реинвестируется в дальнейшее развитие или распределяется между командой проекта и инвестором в соответствующих долях. Если чистая прибыль за 2-3 года сопоставима со стоимостью создания проекта, это характеризует проект как привлекательный для инвестирования с существенным запасом финансовой прочности.

Кроме того, **анализ чувствительности NPV проекта** показал, что отпускные цены на мясную продукцию влияют на прибыль значительно больше, чем объем забоя (выхода готовой продукции), а отрицательное влияние на прибыль оказывают, прежде всего, закупочные цены на КРС и свиней в живом весе, а также стоимость строительства цеха и транспорта.

Сокращение затрат по данным статьям или повышение эффективности затрат на указанные статьи значительно повышает экономическую эффективность проекта.

#### **Общий вывод**

При благоприятных экономических условиях проект обладает экономической эффективностью и в рамках технологической цепочки «ферма – убойный цех – переработка – розница» является привлекательным для инвестирования.

**Купить готовый бизнес-план:**

**<https://expertcc.ru/biznes-planu/proizvodstvo/uboynyi-tsekh/>**

## 16. СПИСОК ТАБЛИЦ, ГРАФИКОВ, ДИАГРАММ И РИСУНКОВ

### Список таблиц

Таблица 1. Устанавливаемая мощность цеха.

Таблица 2. Структура выхода говядины и свинины, кг / месяц.

Таблица 3. Цены отпускные на свинину и говядину, руб. / кг.

Таблица 4. Структура и объем инвестиций (руб.).

Таблица 5. Целевые параметры проекта.

Таблица 6. Показатели эффективности проекта.

Таблица 7. поголовье КРС по категориям хозяйств на начало года по регионам РФ, 2019-2025, тыс. голов.

Таблица 8. поголовье КРС по категориям хозяйств на начало года по регионам РФ, 2019-2025, тыс. голов.

Таблица 9. Среднегодовые цены сельхозпроизводителей на КРС, 2019 - 2024, руб./тонна.

Таблица 10. Среднегодовые цены сельхозпроизводителей на свиней по регионам РФ, 2019 - 2024, руб./тонна.

Таблица 11. Цены сельхозпроизводителей на КРС ежемесячно, 2019 – февраль 2025 гг., руб./тн.

Таблица 12. Цены сельхозпроизводителей на свиней по регионам РФ, 2019 – февраль 2025 гг., руб./тн.

Таблица 13. ТОП-20 предприятий по выручке, занимающихся разведением мясного КРС в РФ, 2024 г.

Таблица 14. ТОП-20 предприятий по выручке, занимающихся разведением и выращиванием свиней в РФ, 2024 г.

Таблица 15. Производства скота и птицы на убой в живом весе, РФ, 2019-2024, тыс. тонн.

Таблица 16. Производство скота и птицы на убой в живом весе по регионам РФ, 2019-2024, тыс. тонн.

Таблица 17. Средние цены на мясное сырье, приобретенное промышленными организациями по регионам РФ, 2020 - 2024 г., руб./тонна.

Таблица 18. Потребление мяса и мясопродуктов на душу населения по регионам РФ, 2019-2023 гг., кг.

Таблица 19. Производство КРС на убой в живом весе по категориям хозяйств, 2019-2024, тыс. тонн.

Таблица 20. Динамика производства говядины в убой в живом весе по регионам РФ, 2023-2024, тыс. тонн.

Таблица 21. Реализовано мяса КРС в убойном весе по категориям упитанности на начало года по регионам РФ, 2019-2025, тонн.

Таблица 22. Розничные цены на говядину по регионам РФ по видам, 2019 – февраль 2025 г. руб./кг.

Таблица 23. Производство свинины на убой в живом весе в РФ по категориям хозяйств, 2019 – 2024 гг., тыс. тонн.

Таблица 24. Производство свинины на убой в живом весе по регионам РФ, 2023 – 2024 гг., тыс. тонн.

Таблица 25. Реализовано мяса свиней в убойном весе по категориям упитанности на начало года по регионам РФ, 2019-2025, тонн.

- Таблица 26. Средние потребительские цены на свинину по регионам РФ, 2019 – февраль 2025 гг., руб./кг.
- Таблица 27. Структура площадей предприятия.
- Таблица 28. Оборудование для убойного цеха первичной переработки до 20 голов КРС и до 50 голов свиней.
- Таблица 29. Технические характеристики щипцов для оглушения.
- Таблица 30. Технические характеристики тали электрической.
- Таблица 31. Технические характеристики весов монорельсовых.
- Таблица 32. Технические характеристики весов монорельсовых электронных.
- Таблица 33. Технические характеристики шкуросъемного агрегата.
- Таблица 34. Технические характеристики площадки подъемно-опускной.
- Таблица 35. Технические характеристики пилы для продольной распиловки туш.
- Таблица 36. Технические характеристики пилы для распиловки грудной кости.
- Таблица 37. Технические характеристики мойки со стерилизатором.
- Таблица 38. Технические характеристики очистителя слизистых субпродуктов.
- Таблица 39. Технические характеристики очистителя центробежного для слизистых субпродуктов.
- Таблица 40. Технические характеристики очистителя центробежного шерстных субпродуктов.
- Таблица 41. Технические характеристики установки обработки кишок.
- Таблица 42. Устанавливаемая мощность цеха.
- Таблица 43. Калькуляция выхода продуктов и отходов на 1 голову.
- Таблица 44. Структура выхода говядины и свинины с 1 животного, % и кг.
- Таблица 45. Структура выхода говядины и свинины, кг / месяц.
- Таблица 46. Цены отпускные на свинину и говядину, руб. / кг.
- Таблица 47. План выручки убойного цеха по годам, 2026-2030 гг., руб.
- Таблица 48. Параметры текущих затрат убойного цеха.
- Таблица 49. План текущих затрат убойного цеха по годам, 2026-2030 гг., руб.
- Таблица 50. Параметры прямых затрат.
- Таблица 51. План прямых затрат убойного цеха по годам, 2026-2030 гг., руб.
- Таблица 52. Финансовый анализ проекта (5-й год).
- Таблица 53. Персонал компании и ФОТ.
- Таблица 54. Динамика привлечения персонала и ФОТ.
- Таблица 55. План привлечения ФОТ по годам, 2026-2030 гг., руб.
- Таблица 56. Структура и объем первоначальных инвестиций в проект.
- Таблица 57. Календарный план реализации проекта.
- Таблица 58. Рекомендуемые условия привлечения инвестиций.
- Таблица 59. Качественный анализ рисков.
- Таблица 60. Расчет точки безубыточности.
- Таблица 61. Чувствительность NPV к изменениям ключевых параметров проекта.
- Таблица 62. План движения денежных средств по годам, 2026-2030 гг., руб.

Таблица 63. План прибылей и убытков по годам, 2026-2030 гг., руб.

Таблица 64. Ключевые показатели ОПУ.

Таблица 65. Налогообложение, руб.

Таблица 66. План получения и возврата кредита.

Таблица 67. Показатели эффективности инвестиций.

Таблица 68. Характеристика скотоубойных пунктов.

### **Список графиков**

График 1. План поступления выручки (руб.).

График 2. План убоя голов КРС и свиней (шт.).

График 3. План текущих затрат (руб.).

График 4. План прямых затрат (руб.).

График 5. Получение и погашение долга (руб.).

График 6. Динамика чистой прибыли (руб.).

График 7. NPV проекта и недисконтированный денежный поток (руб.).

График 8. Динамика инфляции и ВВП России, 2003-2026 гг. (прогноз), %.

График 9. Динамика поголовья крупного рогатого скота в РФ на начало года, 2019-2025, тыс. голов.

График 10. Динамика поголовья свиней в РФ на начало года, 2019-2025, тыс. голов.

График 11. Динамика среднегодовых цен сельхозпроизводителей на КРС в РФ, 2019 - 2024гг., руб./тн.

График 12. Динамика среднегодовых цен сельхозпроизводителей на свиней в РФ, 2019 - 2024гг., руб./тн.

График 13. Влияние сезонности на цены сельхозпроизводителей на КРС в РФ, 2020 - февраль 2025 гг., руб./тн.

График 14. Влияние сезонности на цены сельхозпроизводителей на свиней в РФ, 2020 - февраль 2025 гг., руб./тн.

График 15. Динамика производства скота и птицы на убой в живом весе в РФ, 2019-2024, тыс. тонн.

График 16. Динамика среднедушевого потребления мяса и мясопродуктов в РФ, 2019-2023, кг/чел.

График 17. Динамика производства КРС на убой в живом весе в РФ, 2019-2024, тыс. тонн.

График 18. Реализовано мяса КРС в убойном весе в РФ на начало года, 2019-2025, тонн.

График 19. Динамика розничных цен на говядину в РФ по видам, 2019 –2024, руб. / кг.

График 20. Динамика производства свинины на убой в сельскохозяйственном секторе в живом весе, 2019 - 2024 гг., тыс. тонн.

График 21. Реализовано мяса свиней в убойном весе в РФ на начало года, 2019-2025, тонн.

График 22. Динамика розничных цен на свинину в РФ, 2019 – 2024, руб. / кг.

График 23. Прогноз производства мяса скота и птицы (в убойном весе) к 2030 году, РФ, млн. тонн.

График 24. План поступления выручки (руб.).

График 25. План убоя поголовья.

График 26. План текущих затрат (руб.).

- График 27. План прямых затрат (руб.).
- График 28. Расчет точки безубыточности.
- График 29. Чувствительность NPV к изменениям ключевых параметров проекта.
- График 30. Рентабельность, %.
- График 31. Выручка, затраты, прибыль (руб.).
- График 32. Динамика чистой прибыли (руб.).
- График 33. Финансовые результаты (руб.).
- График 34. Получение и погашение инвестиций (руб.).
- График 35. Обслуживание долга (руб.).
- График 36. Чувствительность NPV к ставке дисконтирования.
- График 37. NPV проекта и недисконтированный денежный поток (руб.).
- График 38. Остаток ДС у предприятия нарастающим итогом (руб.)

#### **Список диаграмм**

- Диаграмма 1. Распределение поголовья КРС по категориям хозяйств в РФ, 2024, %.
- Диаграмма 2. Распределение поголовья КРС по категориям хозяйств в РФ, 2024, %.
- Диаграмма 3. Структура производства мяса по видам, 2024, %.
- Диаграмма 4. Структура производства КРС на убой по категориям хозяйств в РФ, 2024, %.
- Диаграмма 5. Структура производства КРС на убой по регионам РФ, 2024, %.
- Диаграмма 6. Распределение объемов реализованного КРС в убойном весе по регионам РФ, 2024, %.
- Диаграмма 7. Структура производства свинины на убой в сельскохозяйственном секторе в РФ по категориям хозяйств, 2024, %.
- Диаграмма 8. Региональная структура производства свинины на убой в РФ, 2024, %.
- Диаграмма 9. Структура реализации мяса свиней в сельхозсекторе по категориям упитанности, РФ, %.
- Диаграмма 10. Структура реализации мяса свиней в убойном весе по регионам РФ, 2024, %.
- Диаграмма 11. Структура забоя по видам животных (% выхода и шт. в месяц).
- Диаграмма 12. Структура выхода говядины и свинины, кг / месяц.
- Диаграмма 13. Структура выхода убойного цеха.
- Диаграмма 14. Структура текущих затрат (%).
- Диаграмма 15. Структура прямых затрат.
- Диаграмма 16. Структура затрат в 5-м году реализации проекта.
- Диаграмма 17. Структура первоначальных инвестиций.
- Диаграмма 18. Структура налоговых отчислений (%).
- Диаграмма 19. Налоговая нагрузка, %.

#### **Список рисунков**

- Рисунок 1. Технологическая схема убоя скота.
- Рисунок 2. Проектная схема убойного цеха.
- Рисунок 3. Пример проекта помещения убойного цеха.

**Итого бизнес-план убойного цеха** содержит **181** страницу, **68** таблиц, **38** графиков, **19** диаграмм и **3** рисунка, а также фин. модель **23** вкладки.

## 17. О РАЗРАБОТЧИКЕ БИЗНЕС-ПЛАНА

***Благодарим Вас за приобретение готового бизнес-плана убойного цеха (с фин. расчетами)!***

Экспертно-консультационный центр «ИнвестПроект» был образован в 2006 г. для разработки бизнес-планов, проведения маркетинговых исследований, консультирования по вопросам повышения эффективности управления бизнесом.

**Наша миссия:** внедрение новейших методов бизнес-планирования и маркетинга в практику для повышения эффективности экономики России.

С 2006 года ЭКЦ «ИнвестПроект» успешно разработал более **1 500** бизнес-планов и ТЭО на общую сумму более **1,2 трлн. руб.** для таких отраслей, как:

- Красота и Здоровье, Фитнес
- Медицина
- Образование
- Общественное питание
- Полиграфия
- Производство, промышленность
- Развлечения, досуг
- СМИ, Реклама
- Сельское хозяйство
- Строительство, недвижимость
- **Сфера обслуживания**
- Сырье, Материалы, Упаковка
- Торговля
- Транспорт, логистика
- Финансы, страхование
- IT и телекоммуникации
- другие отрасли.

**Кредитные организации, для которых были разработаны бизнес-планы:**

- «ВЭБ»,
- «Сбербанк»,
- «ВТБ»,
- «МСП-Банк»
- «Газпромбанк»,
- «Россельхозбанк»,
- «Промсвязьбанк»,
- «Уралсиб»,
- «Московский Индустриальный Банк»,
- «Траст»,
- «РосАгроЛизинг»,
- зарубежные банки (США, Германия, Япония, Китай, Южная Корея).

*Вот уже более 18 лет мы делаем экономику проектов правильной!*