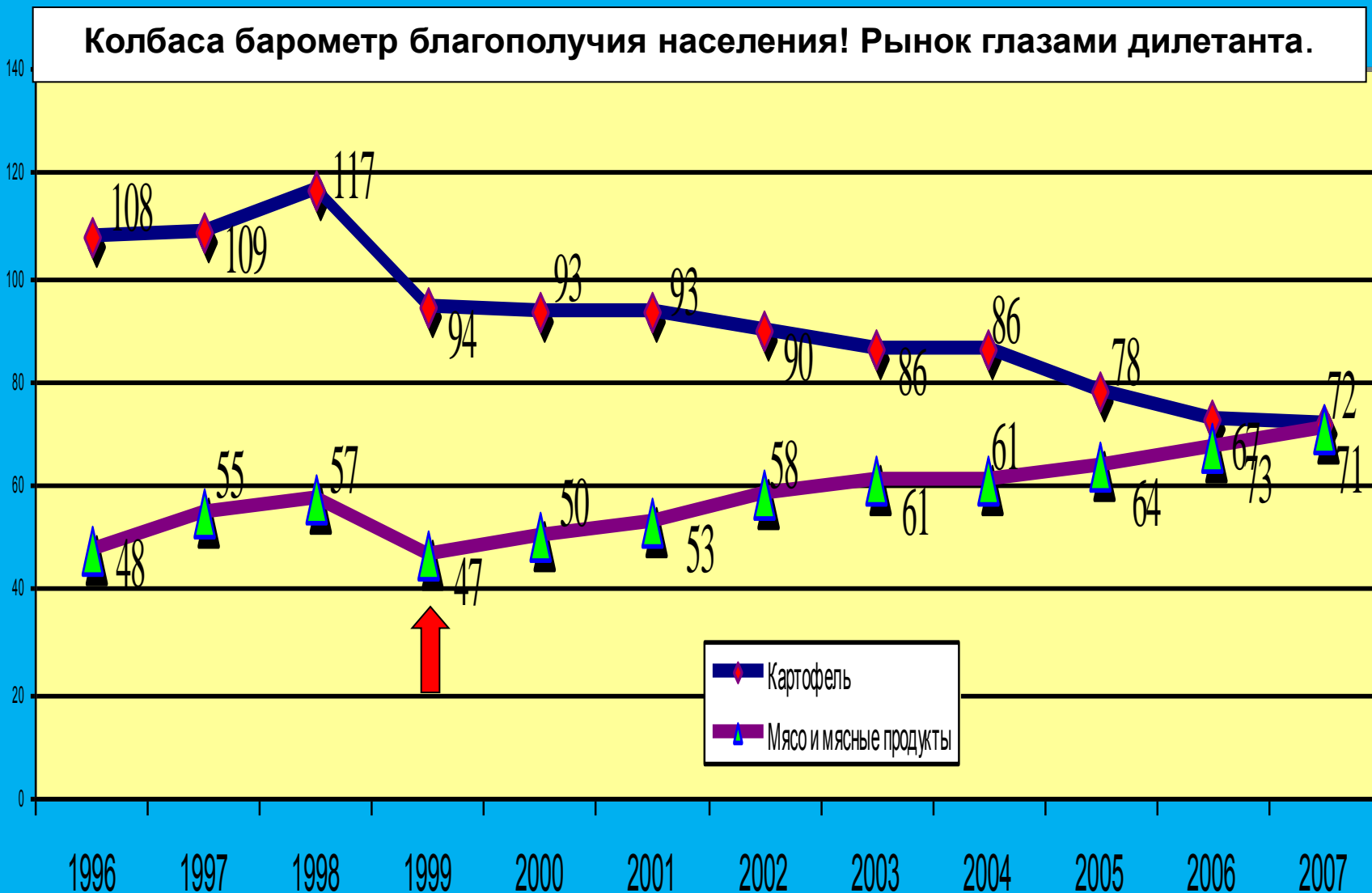


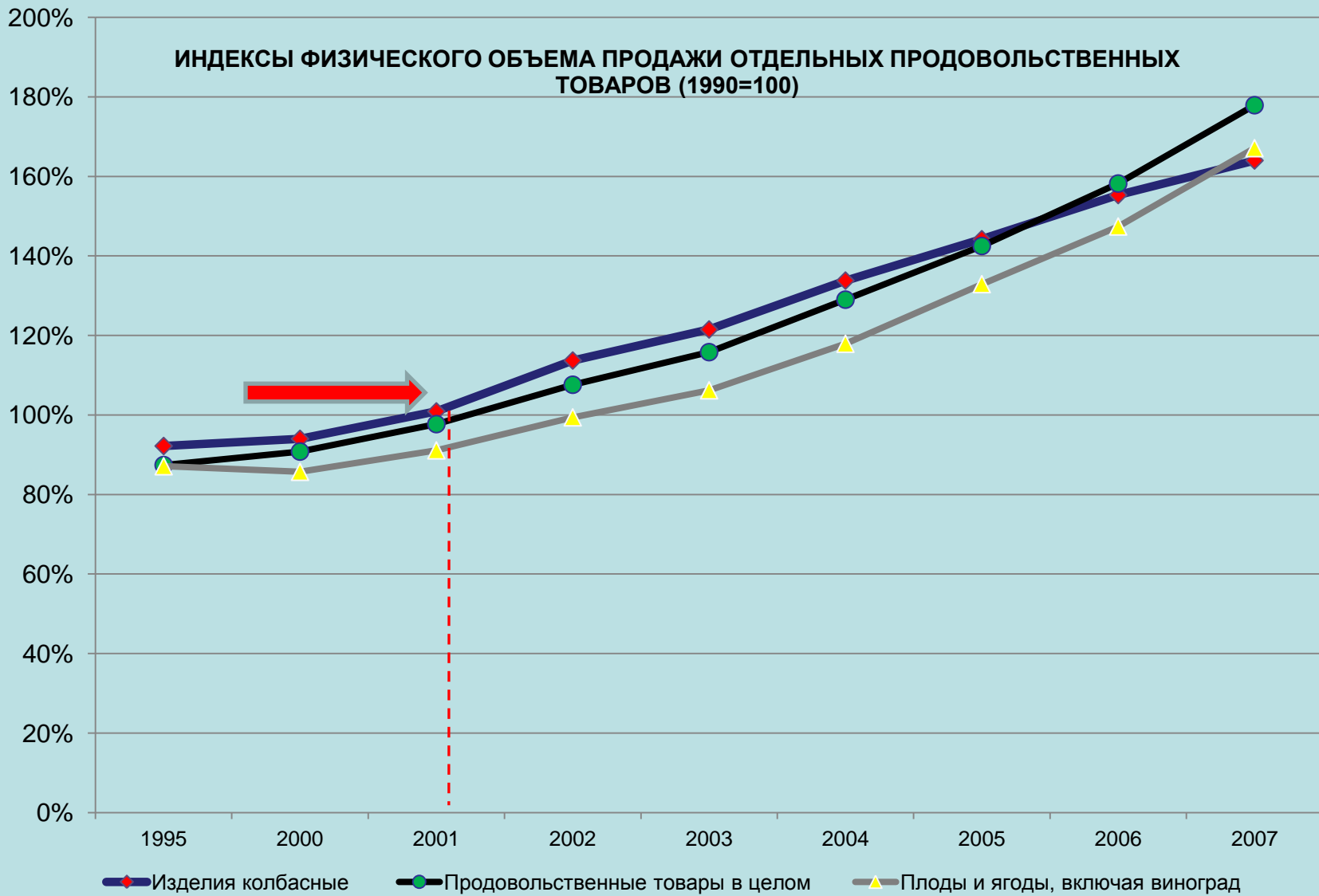
# Уровень потребления продуктов питания в целом по России в 1996-2007 годах

Колбаса барометр благополучия населения! Рынок глазами дилетанта.

На одного потребителя кг в год



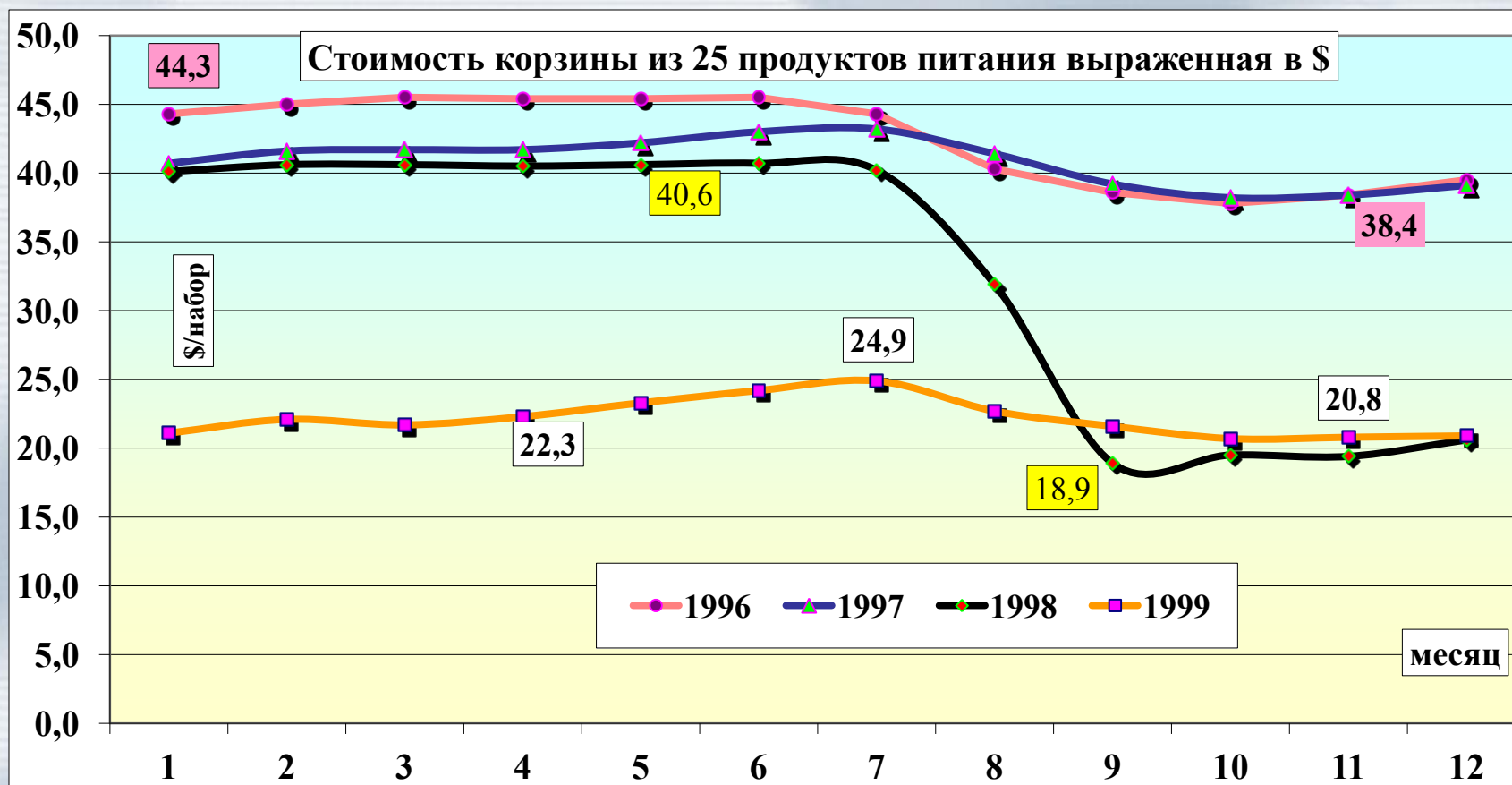
# ИНДЕКСЫ ФИЗИЧЕСКОГО ОБЪЕМА ПРОДАЖИ ОТДЕЛЬНЫХ ПРОДОВОЛЬСТВЕННЫХ ТОВАРОВ (1990=100)



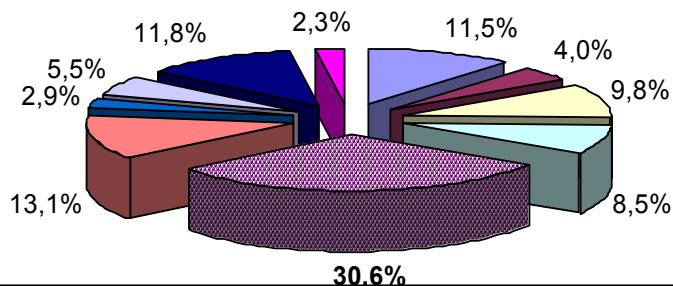
## Некоторые мысли о обсуждаемом предмете.

Стоимость минимального набора продуктов питания из 25 продуктов в октябре 2008 составляла \$63,1 На сегодня составляет \$45,2.

А для конкурентоспособности, т. е. начала подъема со дна, необходимо иметь стоимость набора \$27–\$30. Т. е. курс 55,5–56,5 рублей за 1\$

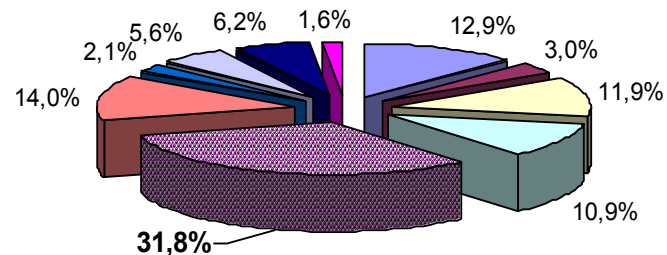


**Структура затрат на продукты питания (10-я группа по доходам 2000 год)**



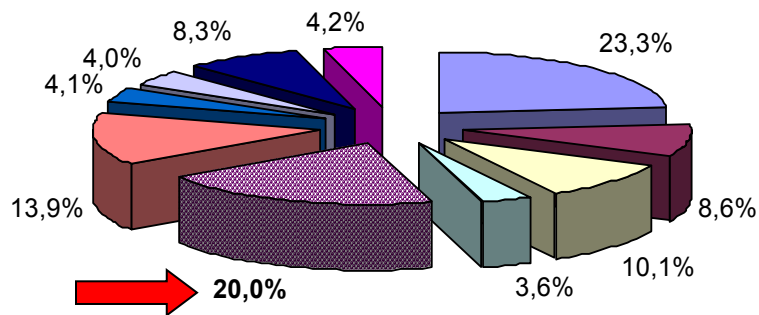
- |                                |                                    |
|--------------------------------|------------------------------------|
| ■ Хлеб и хлебобулочные изделия | ■ Картофель                        |
| ■ Овощи и бахчевые             | ■ Фрукты и ягоды                   |
| ■ Мясы и мясные продукты       | ■ Молоко и молочные продукты       |
| ■ Яйца в шт.                   | ■ Рыба и рыбные продукты           |
| ■ Сахар и кондитерские изделия | ■ Масло растительное и другие жиры |

**Структура затрат на продукты питания (10-я доходная руппа 2007 год)**



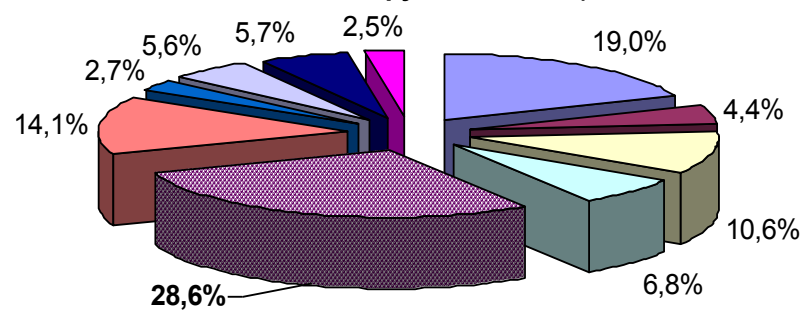
- |                                |                                    |
|--------------------------------|------------------------------------|
| ■ Хлеб и хлебобулочные изделия | ■ Картофель                        |
| ■ Овощи и бахчевые             | ■ Фрукты и ягоды                   |
| ■ Мясы и мясные продукты       | ■ Молоко и молочные продукты       |
| ■ Яйца в шт.                   | ■ Рыба и рыбные продукты           |
| ■ Сахар и кондитерские изделия | ■ Масло растительное и другие жиры |

**Структура затрат на продукты питания (1-ой доходной группы 2000 год)**



- |                                |                                    |
|--------------------------------|------------------------------------|
| ■ Хлеб и хлебобулочные изделия | ■ Картофель                        |
| ■ Овощи и бахчевые             | ■ Фрукты и ягоды                   |
| ■ Мясы и мясные продукты       | ■ Молоко и молочные продукты       |
| ■ Яйца в шт.                   | ■ Рыба и рыбные продукты           |
| ■ Сахар и кондитерские изделия | ■ Масло растительное и другие жиры |

**Структура затрат на продукты питания (1-я доходная группа 2007 год)**



- |                                |                                    |
|--------------------------------|------------------------------------|
| ■ Хлеб и хлебобулочные изделия | ■ Картофель                        |
| ■ Овощи и бахчевые             | ■ Фрукты и ягоды                   |
| ■ Мясы и мясные продукты       | ■ Молоко и молочные продукты       |
| ■ Яйца в шт.                   | ■ Рыба и рыбные продукты           |
| ■ Сахар и кондитерские изделия | ■ Масло растительное и другие жиры |

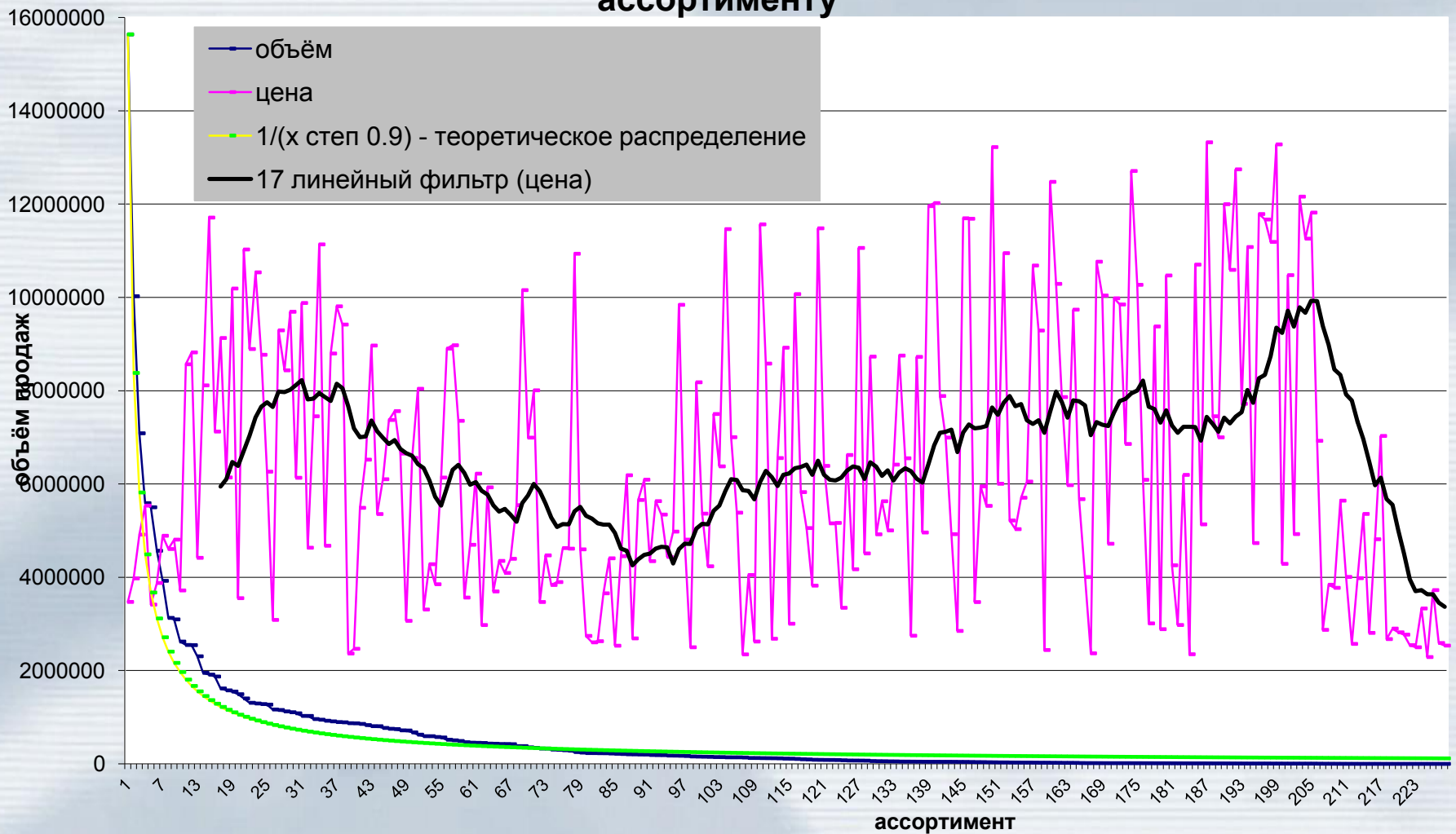


# Колбаса барометр благополучия населения! Рынок глазами дилетанта.

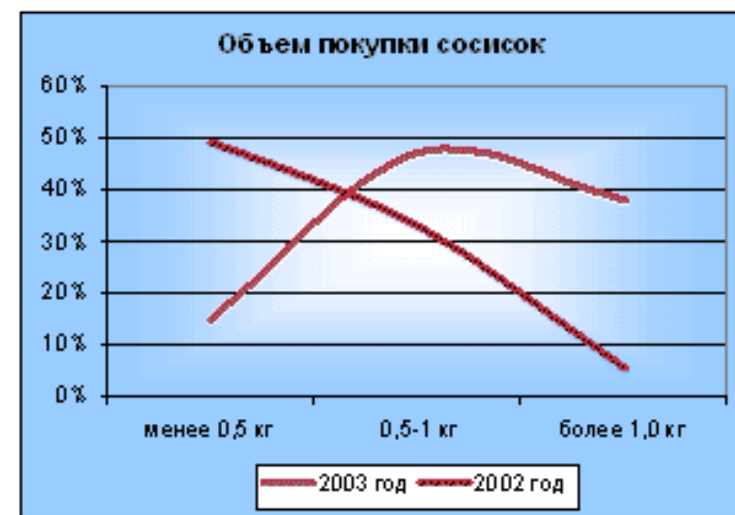
## Распределение продаж построенное по правилу Парето колбасы и сосисок

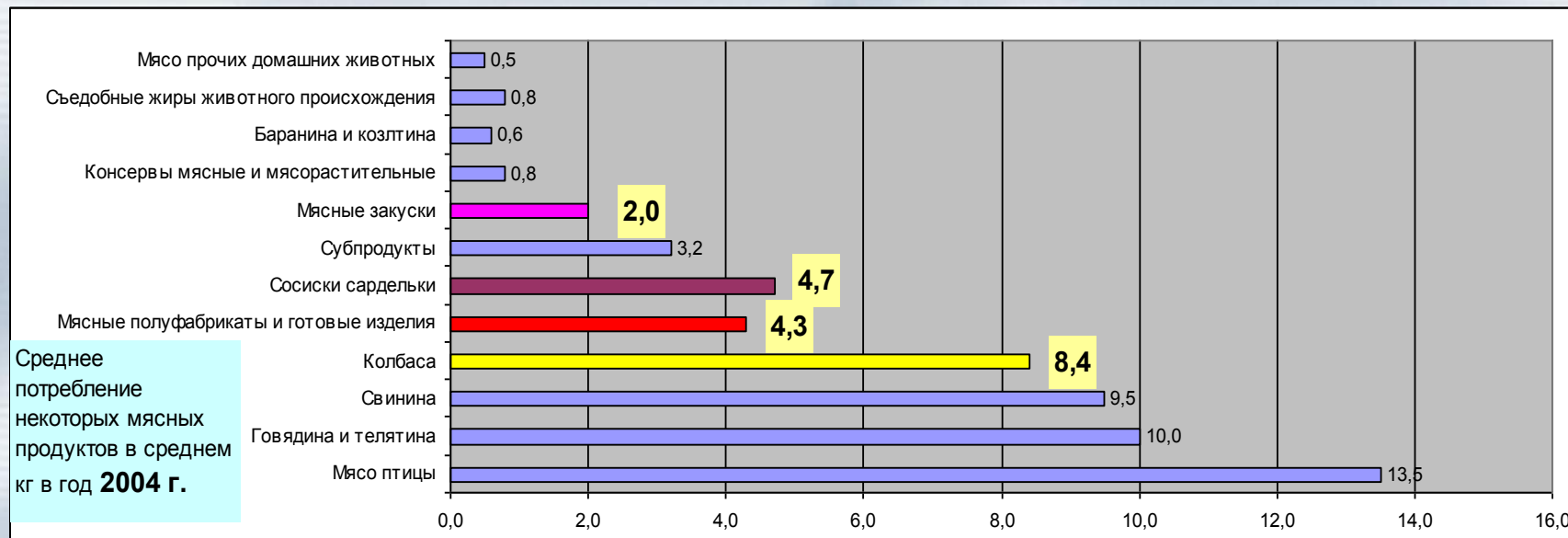
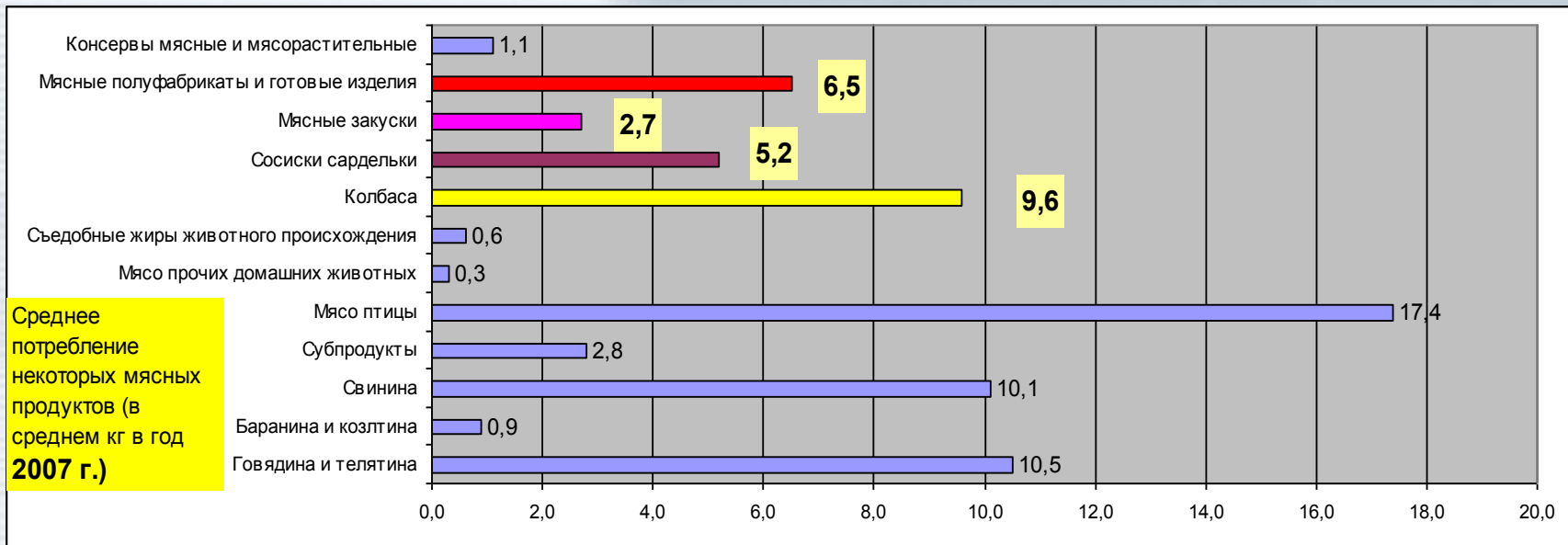


## Реальное и теоретическое распределение объёмов продаж по ассортименту



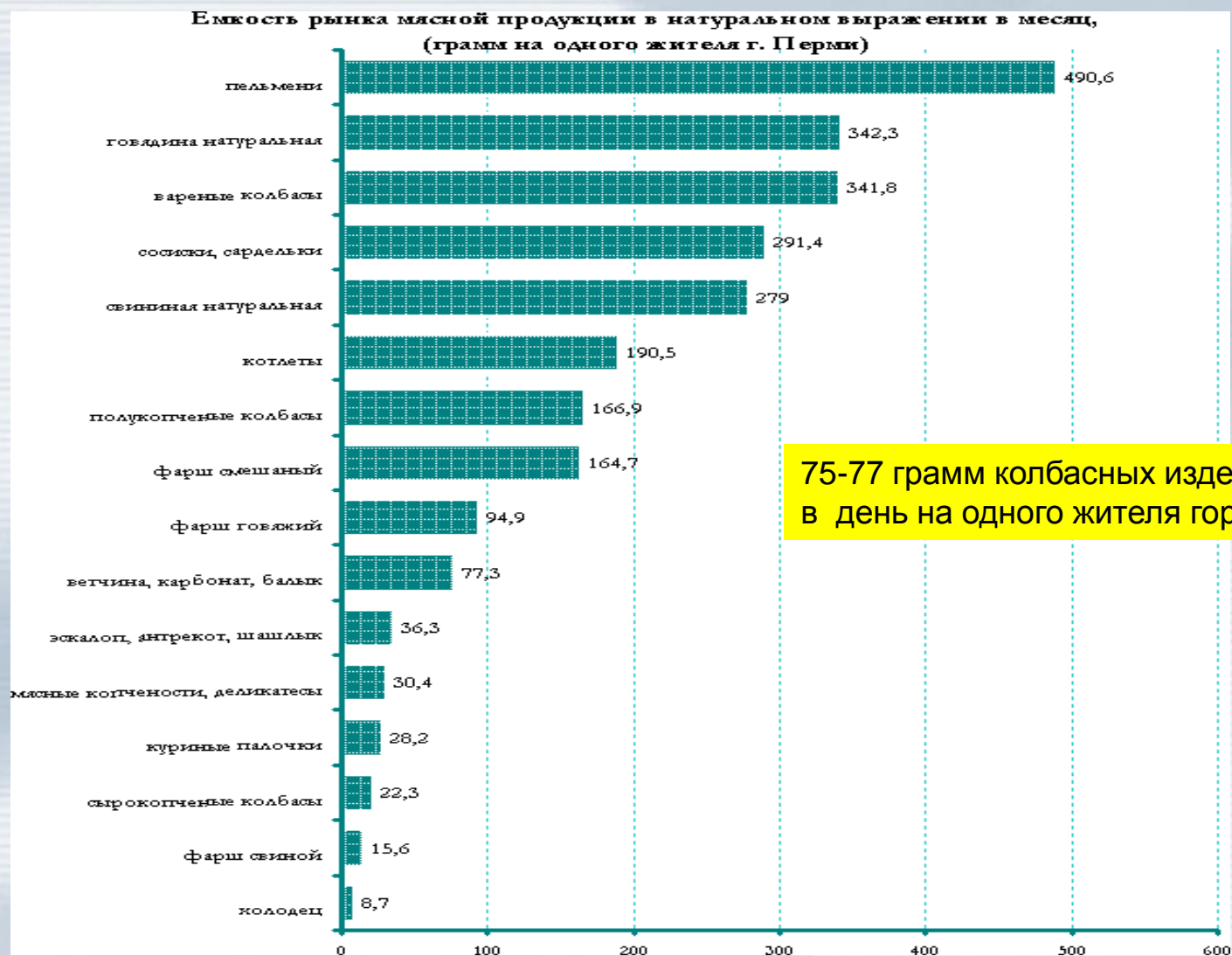
Результаты исследований в Москве в 2002 – 2003 годах и Ростове на Дону почти полностью совпадают







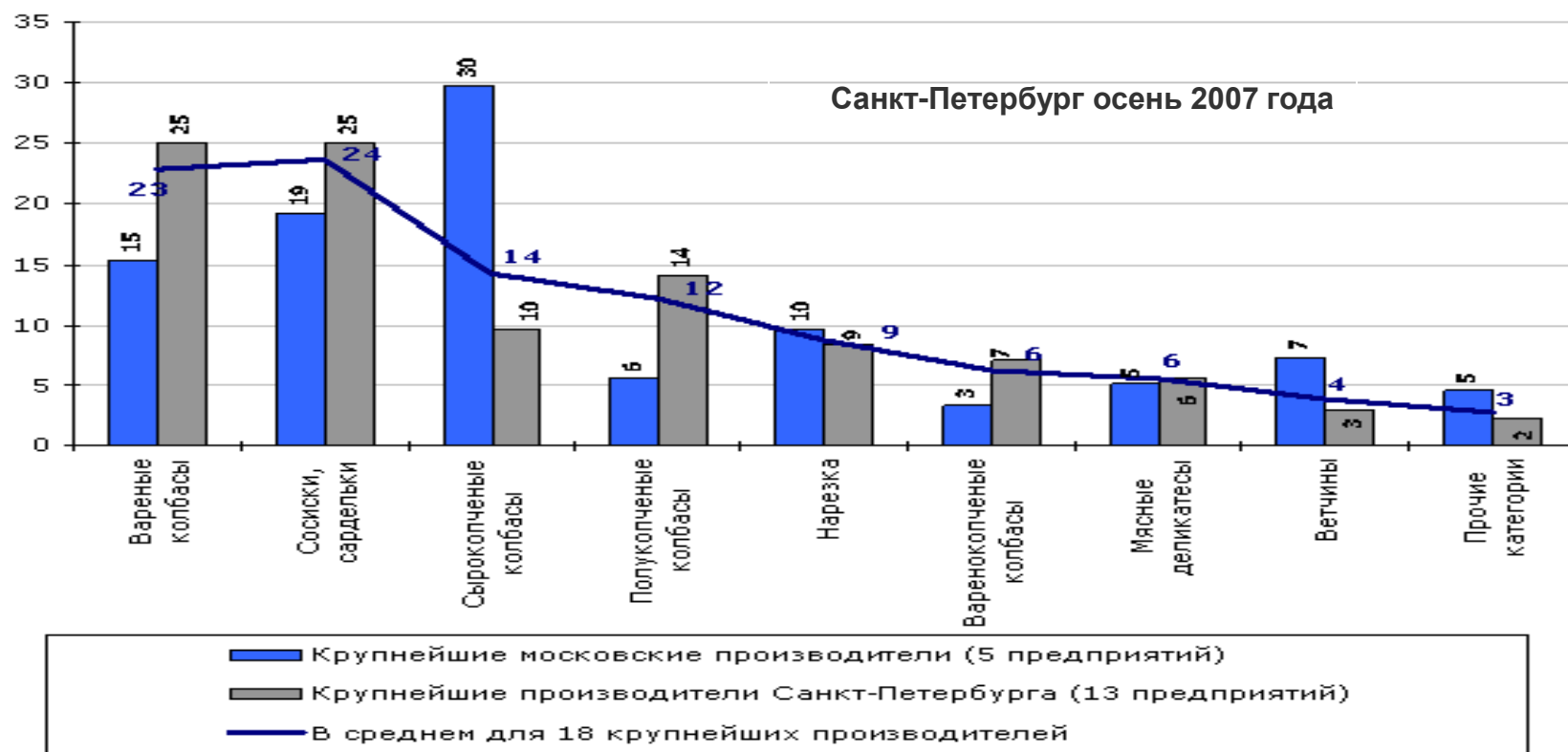
## Месячное потребление пермяками разных мясных продуктов



75-77 грамм колбасных изделий  
в день на одного жителя города



**СТРУКТУРА АССОРТИМЕНТА ПРОИЗВОДИТЕЛЕЙ ПО ОСНОВНЫМ ТОВАРНЫМ ГРУППАМ, %**



	Вареные колбасы	Полукопченые колбасы	Варенокопченые колбасы	Сырокопченые колбасы	Сосиски	Сардельки	Ветчины	Нарезка	Мясные деликатесы
Соотношение цен. Вареные колбасы взяты за 1	1	1,16	1,40	3,18	1,03	0,94	1,09	2,73	1,41

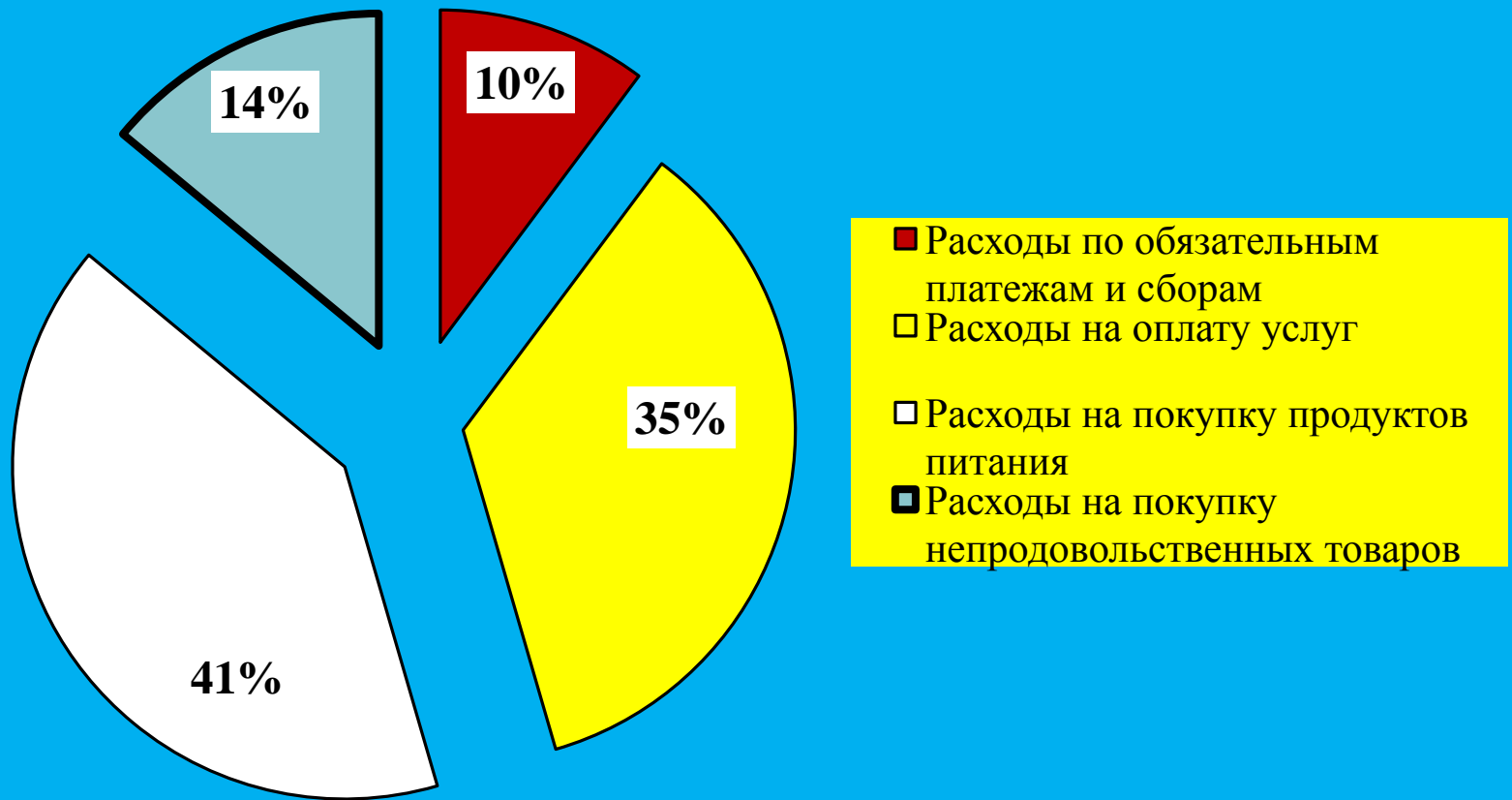


## Кризис уроки конца 90-х.

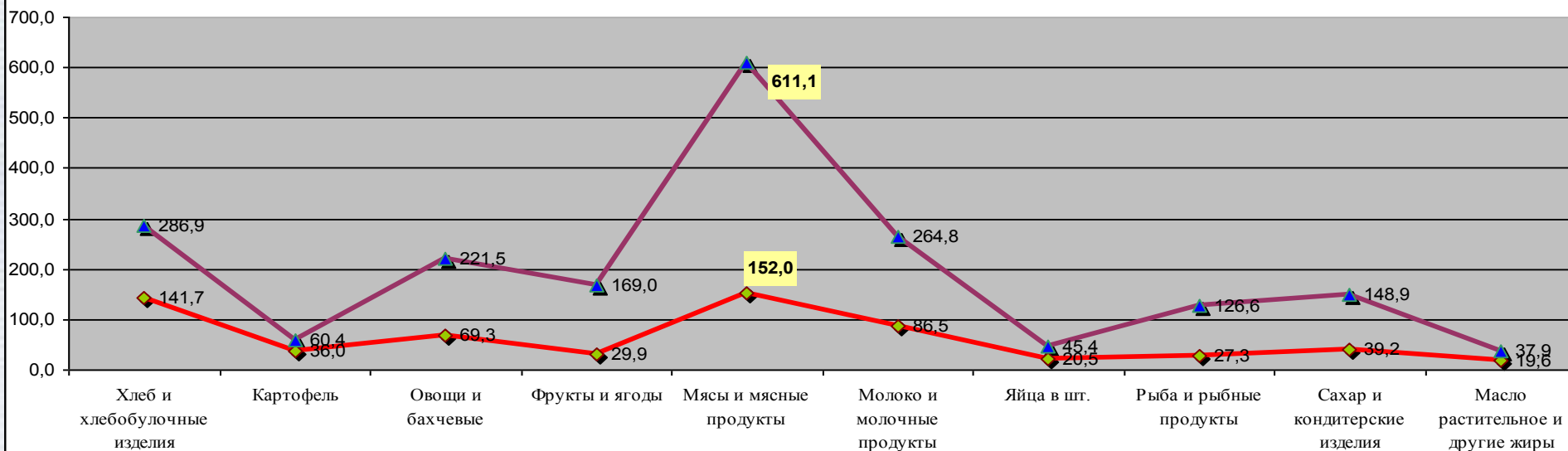
Городское население	4 кв. 1997	4 кв. 1998
Потребительские расходы	100,0%	100,0%
В том числе		
Расходы на покупку продуктов для питания дома	39,7%	55,0%
в том числе на следующие продукты:		
Хлеб и хлебобулочные изделия	6,0%	7,3%
Картофель	0,7%	1,0%
Овощи и бахчевые	1,7%	2,4%
Фрукты и ягоды	2,4%	2,6%
<b>Мясо и мясопродукты</b>	<b>12,1%</b>	<b>16,4%</b>
<b>Рыбу и рыбные продукты</b>	<b>2,5%</b>	<b>3,3%</b>
Молоко и молочные продукты	5,9%	7,9%
Сахар и кондитерские изделия	4,3%	6,1%
Яйца	0,7%	1,5%
Масло растительное и другие жиры	1,2%	2,8%
Чай, кофе, безалкогольные напитки и другие продукты питания	2,2%	3,7%
<b>Питание вне дома</b>	<b>2,1%</b>	<b>1,7%</b>
Расходы на покупку алкогольных напитков	2,6%	2,3%
Расходы на покупку непродовольственных товаров	42,4%	29,6%
в т. ч. Транспортные средства	8,1%	1,9%
Расходы на оплату услуг	13,2%	11,4%



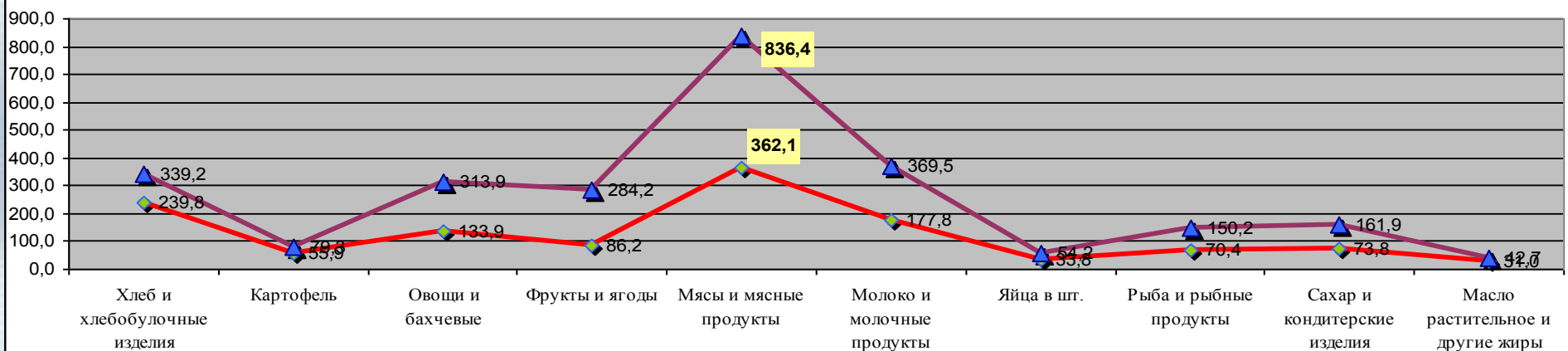
## Структура величины прожиточного минимума трудоспособного во 2-ом квартале 2008



Затраты в руб./месяц на покупку продуктов питания у 1-ой и 10-ой доходной группы 2004 г.



Затраты в руб./месяц на покупку продуктов питания у 1-ой и 10-ой доходной группы 2007 г.



# Сегментация россия по среднему доходу

